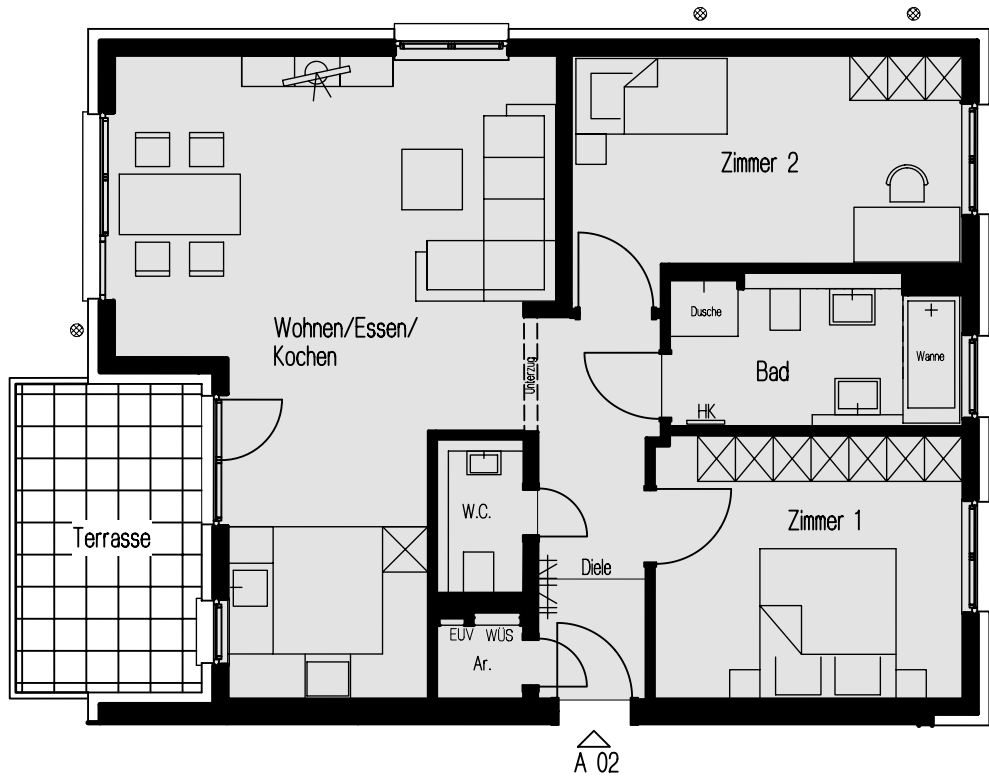

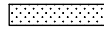
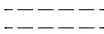
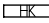
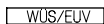


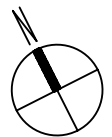
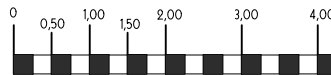


MOSBACH-GÄRTEN

Wiesbaden-Biebrich, Haus A
Erdgeschoss / 3 - Zimmerwohnung mit Terrasse

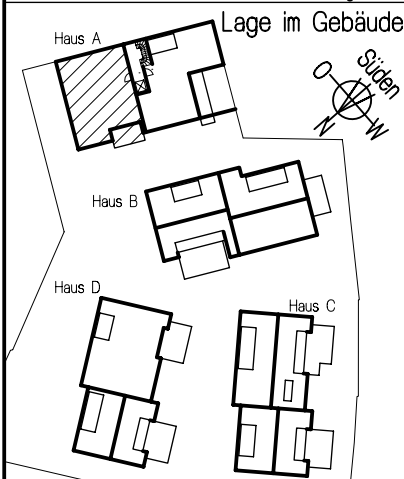


-  = Lüftungsschacht aus UG (unmaßstäblich)
-  = abgehängter Deckenbereich
-  = sichtbare Deckenkanten
-  = Heizkörper / Handtuch-Heizkörper (unmaßstäblich)
-  = Wärmeübergabestation/(unmaßstäblich) Elektrounterverteilung



Maßstab 1:100 - A 1.142d

Möblierungsplan



Wohnung A02
Wohn- & Nutzfläche nach WoFI V
(Balkone, Terrassen 50%) Grundfläche

Wohnen/Essen/Kochen	36,27 m ²	
Zimmer 1	14,28 m ²	
Zimmer 2	15,06 m ²	
Diele	7,55 m ²	
Bad	7,52 m ²	
WC	2,33 m ²	
Ar.	1,15 m ²	
Terrasse	4,84 m ²	9,94 m ²

Wohnfläche gesamt = 89,00 m²

Gartenanteil = 71,64 m²

wohnbau  HESS

hier wohnen Sie richtig

Beratung und Verkauf:

TRIGA Grundbesitz GmbH
Hasengartenstr. 20, 65189 Wiesbaden

Telefon: 0611/77837-0
Telefax: 0611/77837-77

info@triga-online.de
www.triga-online.de

