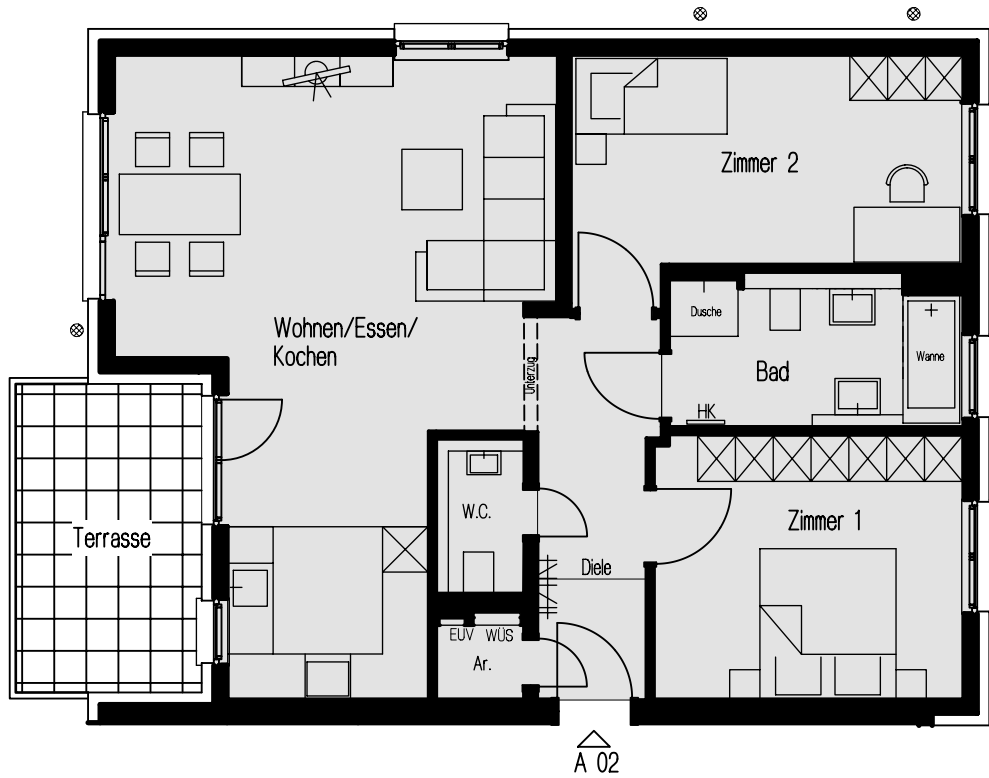


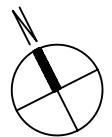
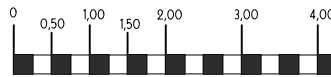


MOSBACH-GÄRTEN

Wiesbaden-Biebrich, Haus A  
Erdgeschoss / 3 - Zimmerwohnung mit Terrasse

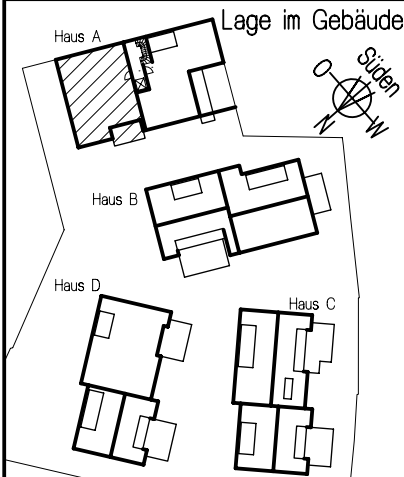


- = Lüftungsschacht aus UG (unmaßstäblich)
- = abgehängter Deckenbereich
- = sichtbare Deckenkanten
- = Heizkörper / Handtuch-Heizkörper (unmaßstäblich)
- = Wärmeübergabestation/(unmaßstäblich) Elektrounterverteilung



Maßstab 1:100 - A 1.142c

Möblerungsplan



Wohnung A02  
Wohn- & Nutzfläche nach WoFI V  
(Balkone, Terrassen 50%) Grundfläche

Wohnen/Essen/Kochen	36,27 m <sup>2</sup>	
Zimmer 1	14,28 m <sup>2</sup>	
Zimmer 2	15,06 m <sup>2</sup>	
Diele	7,55 m <sup>2</sup>	
Bad	7,52 m <sup>2</sup>	
WC	2,33 m <sup>2</sup>	
Ar.	1,15 m <sup>2</sup>	
Terrasse	4,84 m <sup>2</sup>	9,94 m <sup>2</sup>

Wohnfläche gesamt = 89,00 m<sup>2</sup>

Gartenanteil = 35,67 m<sup>2</sup>



*hier wohnen Sie richtig*

Beratung und Verkauf:

TRIGA Grundbesitz GmbH  
Hasengartenstr. 20, 65189 Wiesbaden

Telefon: 0611/77837-0  
Telefax: 0611/77837-77

info@triga-online.de  
www.triga-online.de

