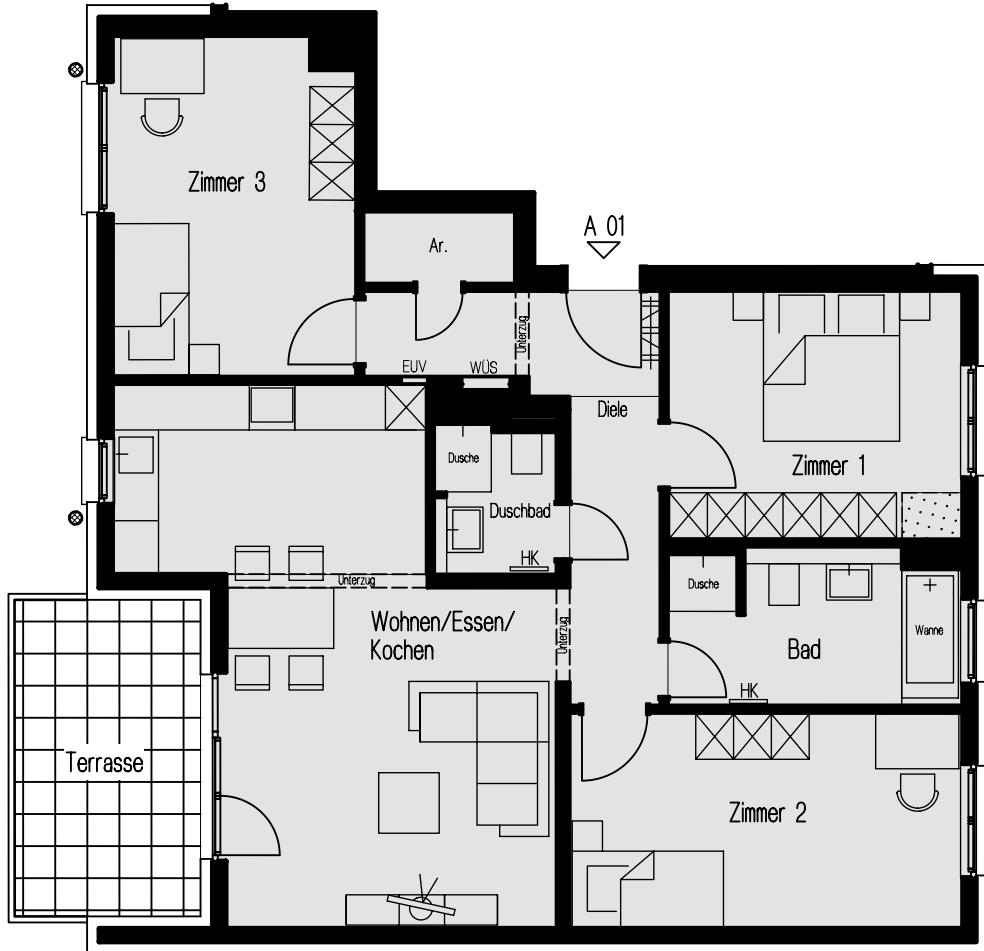


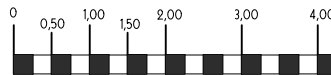


MOSBACH-GÄRTEN

Wiesbaden-Biebrich, Haus A
Erdgeschoss / 4 - Zimmerwohnung mit Terrasse

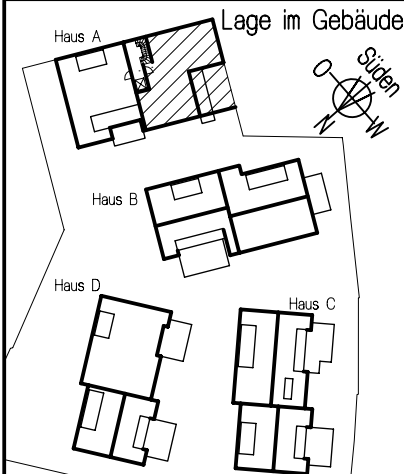
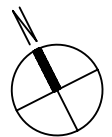


- = Lüftungsschacht aus UG (unmaßstäblich)
- = abgehängter Deckenbereich
- = sichtbare Deckenkanten
- = Heizkörper / Handtuch-Heizkörper (unmaßstäblich)
- = Wärmeübergabestation/(unmaßstäblich) Elektrounterverteilung



Maßstab 1:100 - A 1.141c

Möblerungsplan



Wohnung A01
Wohn- & Nutzfläche nach WoFI V
(Balkone, Terrassen 50%) Grundfläche

Wohnen/Essen/Kochen	30,67 m ²	
Zimmer 1	12,76 m ²	
Zimmer 2	14,71 m ²	
Zimmer 3	13,70 m ²	
Diele	9,83 m ²	
Bad	7,72 m ²	
Duschbad	3,14 m ²	
Ar.	1,99 m ²	
Terrasse	4,97 m ²	9,94 m ²

Wohnfläche gesamt = 99,49 m²

Gartenanteil = 70,67 m²



hier wohnen Sie richtig

Beratung und Verkauf:

TRIGA Grundbesitz GmbH
Hasengartenstr. 20, 65189 Wiesbaden

Telefon: 0611/77837-0
Telefax: 0611/77837-77

info@triga-online.de
www.triga-online.de

