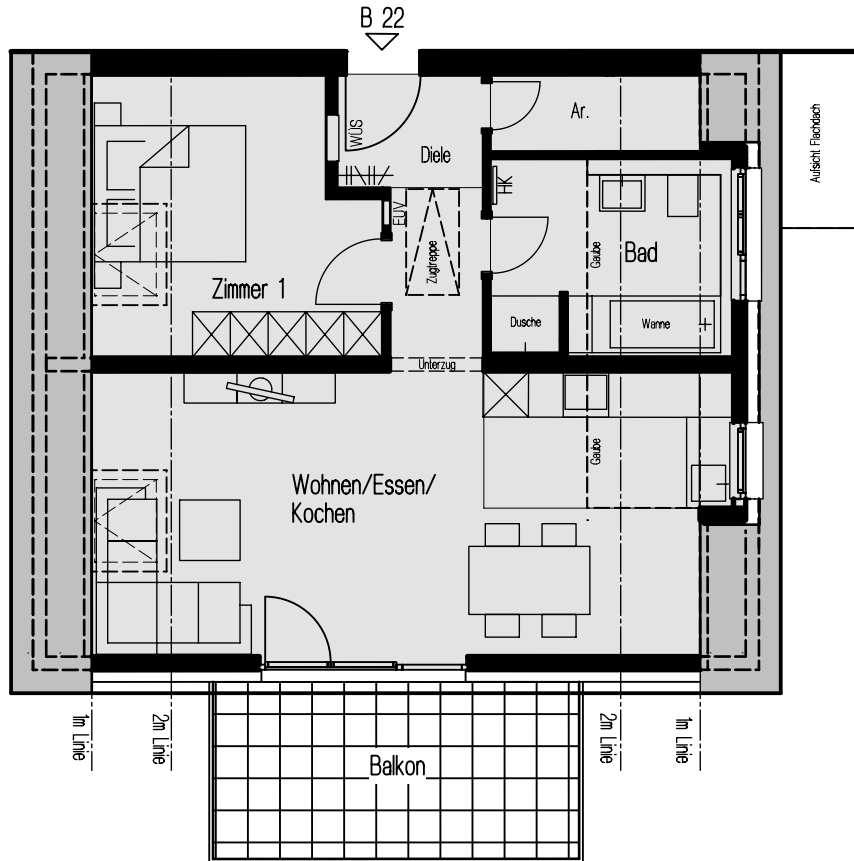
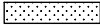
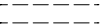
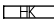
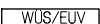


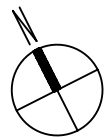
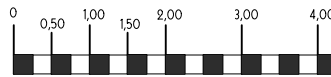


MOSBACH-GÄRTEN

Wiesbaden-Biebrich, Haus B
Dachgeschoss / 2 - Zimmerwohnung mit Balkon

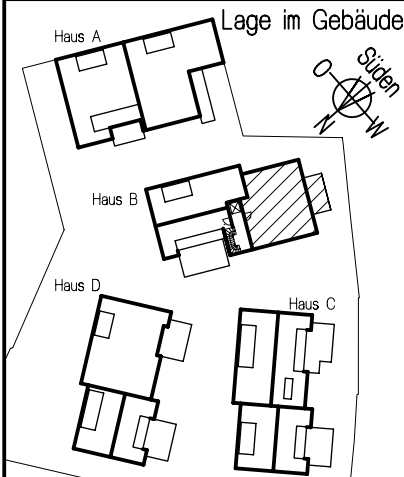


-  = abgehängter Deckenbereich
-  = sichtbare Deckenkanten
-  = Heizkörper / Handtuch-Heizkörper (unmaßstäblich)
-  = Wärmeübergabestation/(unmaßstäblich) Elektrounterverteilung



Maßstab 1:100 - A 1.136a

Möblierungsplan



Wohnung B22
Wohn- & Nutzfläche nach WoFI V
(Balkone, Terrassen 50%) Grundfläche

Wohnen/Essen/Kochen	27,92 m ²	
Zimmer 1	11,32 m ²	
Diele	5,87 m ²	
Bad	8,18 m ²	
Ar.	2,27 m ²	
Balkon	5,37 m ²	10,74 m ²
Spitzboden		42,25 m ²

Wohnfläche gesamt = 60,93 m²



hier wohnen Sie richtig

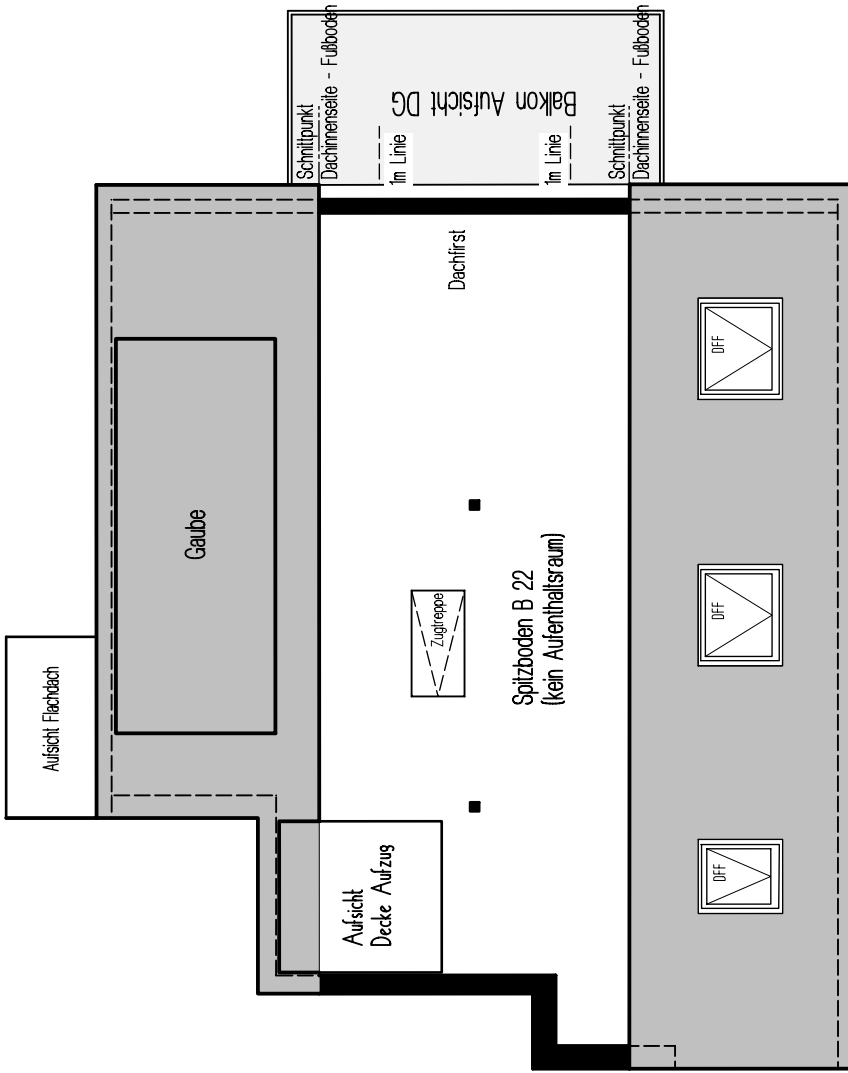
Beratung und Verkauf:

TRIGA Grundbesitz GmbH
Hasengartenstr. 20, 65189 Wiesbaden

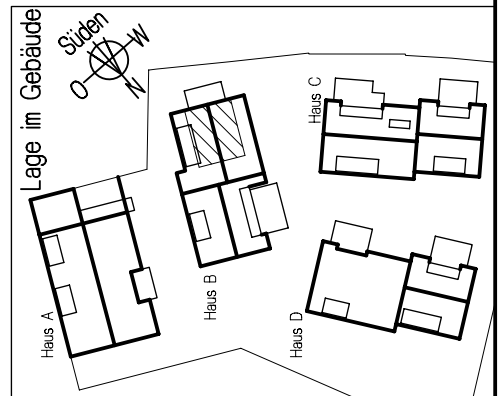
Telefon: 0611/77837-0
Telefax: 0611/77837-77

info@triga-online.de
www.triga-online.de



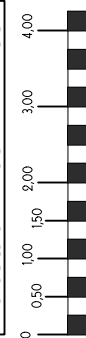


Spitzboden B 22
(kein Aufenthaltsraum)



Möblierungsplan

Maßstab 1:100 - A 1.138



- = abgehängter Deckenbereich
- = sichtbare Deckenkanten
- = Heizkörper / Handtuch-Heizkörper (unmaßstäblich)
- = Wärmeübergabestation / (unmaßstäblich) Elektronenverteilung

Wiesbaden-Biebrich
Haus B, Spitzboden B 22

50 Jahre Hess
wohnbau **H** HESS
hier wohnen Sie richtig

Beratung und Verkauf:
TRIGA Grundbesitz GmbH
Hasengartenstr. 20, 65189 Wiesbaden
Telefon: 0611/77837-0
Telefax: 0611/77837-77
info@triga-online.de
www.triga-online.de

