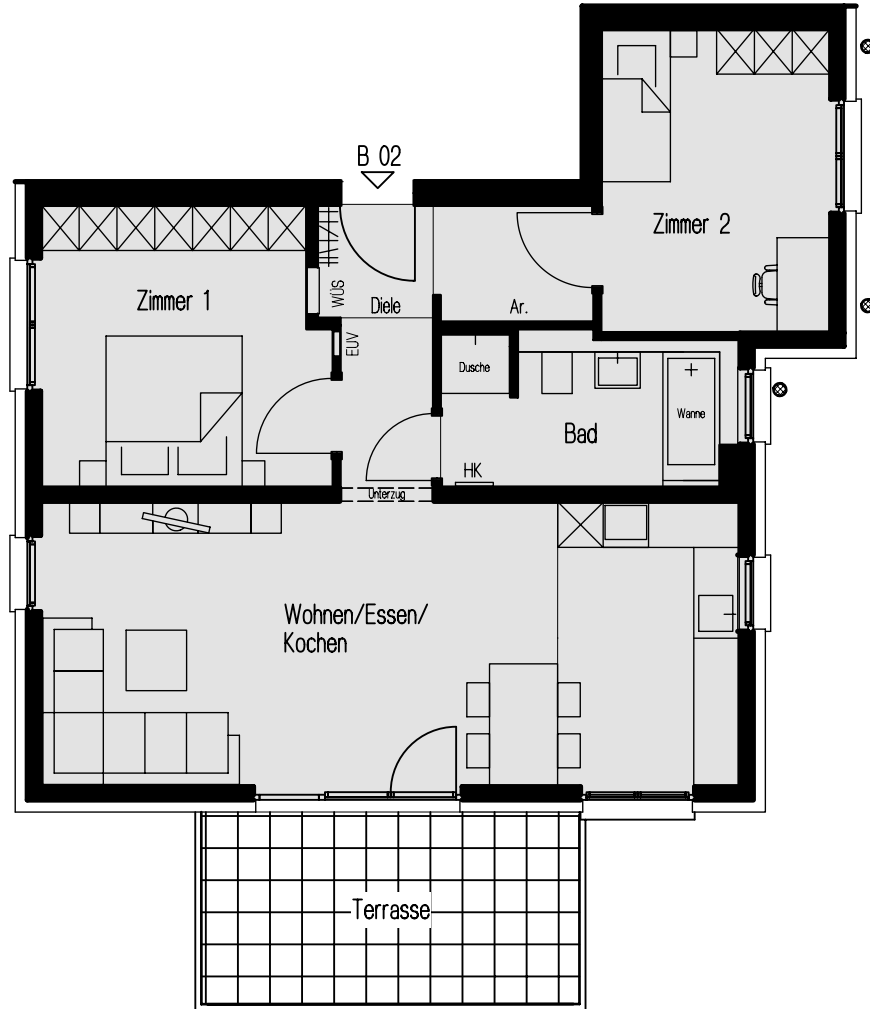
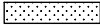
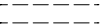
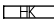
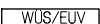


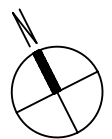
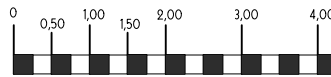


MOSBACH-GÄRTEN

Wiesbaden-Biebrich, Haus B
Erdgeschoss / 3 - Zimmerwohnung mit Terrasse

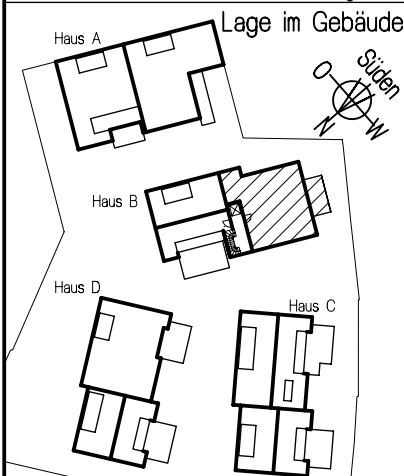


-  = abgehängter Deckenbereich
-  = sichtbare Deckenkanten
-  = Heizkörper / Handtuch-Heizkörper (unmaßstäblich)
-  = Wärmeübergabestation/(unmaßstäblich) Elektrounterverteilung



Maßstab 1:100 - A 1.132d

Möblierungsplan



Lage im Gebäude
Wohnung B02
Wohn- & Nutzfläche nach WoFIV
(Balkone, Terrassen 50%) Grundfläche

Wohnen/Essen/Kochen	34,69 m ²	
Zimmer 1	13,84 m ²	
Zimmer 2	11,76 m ²	
Diele	7,74 m ²	
Bad	7,82 m ²	
Ar.	0,75 m ²	
Terrasse	5,86 m ²	11,72 m ²

Wohnfläche gesamt = 82,46 m²

Gartenanteil = 123,29 m²



hier wohnen Sie richtig

Beratung und Verkauf:

TRIGA Grundbesitz GmbH
Hasengartenstr. 20, 65189 Wiesbaden

Telefon: 0611/77837-0
Telefax: 0611/77837-77

info@triga-online.de
www.triga-online.de

