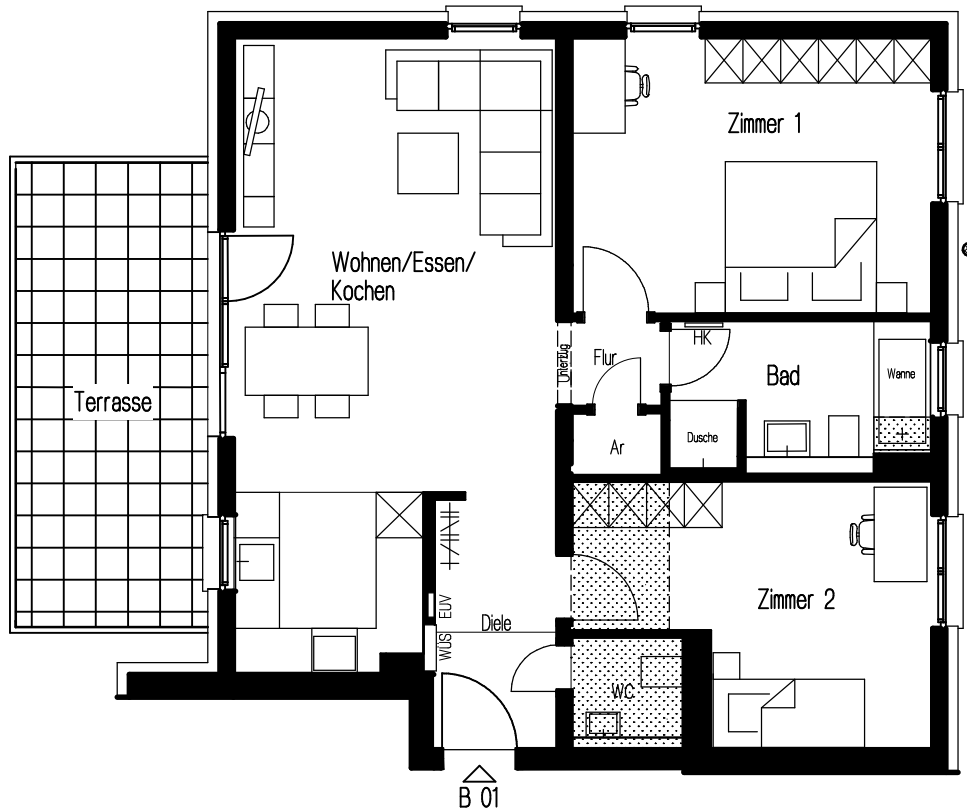

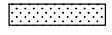
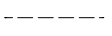
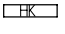

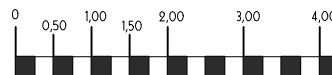


Wiesbaden-Biebrich, Haus B
 Erdgeschoss / 3 - Zimmerwohnung mit Terrasse

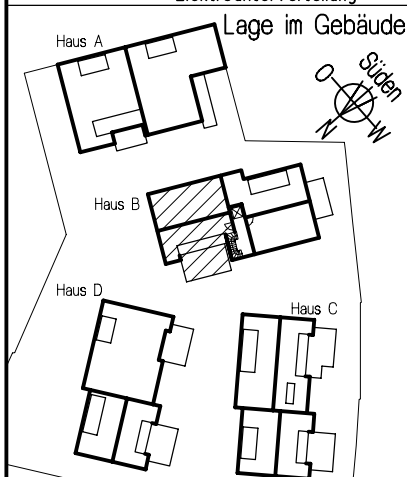


-  = Lüftungsschacht aus UG (unmaßstäblich)
-  = abgehängter Deckenbereich
-  = sichtbare Deckenkanten
-  = Heizkörper / Handtuch-Heizkörper (unmaßstäblich)
-  = Wärmeübergabestation / (unmaßstäblich) Elektrounterverteilung



Maßstab 1:100 - A1.131d

Möblierungsplan



Wohnung B01
 Wohn- & Nutzfläche nach WoFl V
 (Balkone, Terrassen 50%) Grundfläche

Wohnen/Essen/Kochen	31,65 m²	
Zimmer 1	17,37 m²	
Zimmer 2	14,03 m²	
Diele	5,45 m²	
Flur	1,50 m²	
Bad	6,56 m²	
WC	2,13 m²	
Ar.	0,96 m²	
Terrasse	7,24 m²	11,72 m²

Wohnfläche gesamt = 86,89 m²

Gartenanteil = 111,72 m²

50
 Jahre - seit 1971
wohnbau H HESS
hier wohnen Sie richtig