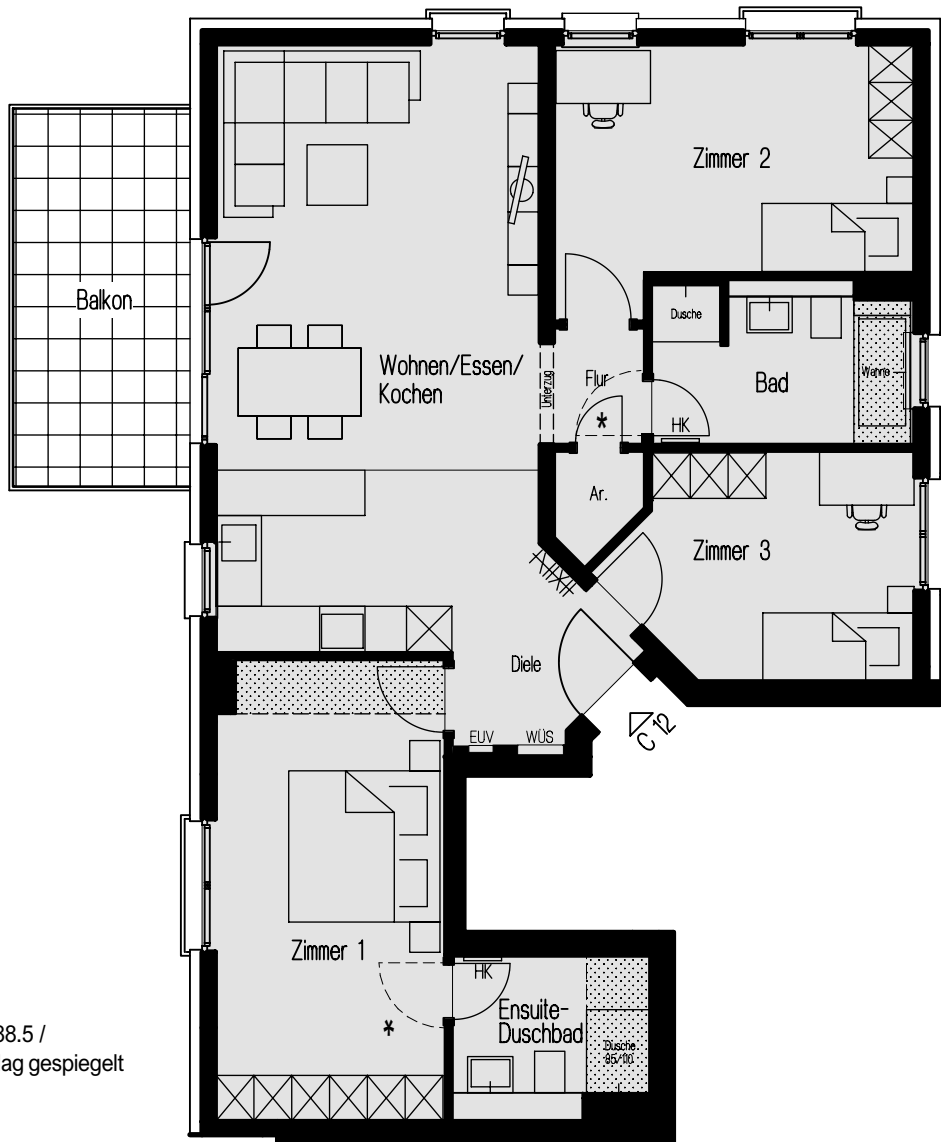




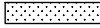

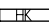

MOSBACH-GÄRTEN

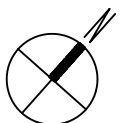
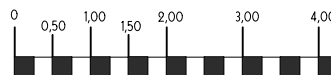
Wiesbaden - Biebrich, Haus C

1. Obergeschoss / 4 - Zimmerwohnung mit Balkon



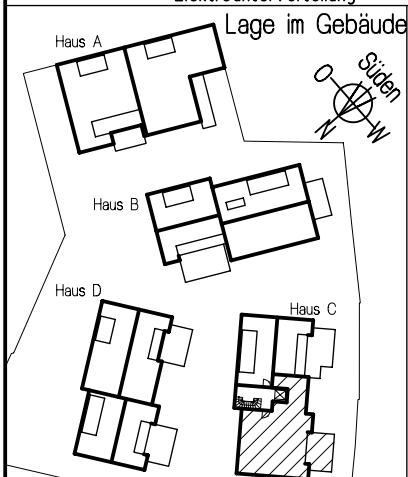
* optional:
Türbreite 88.5 /
Türaufschlag gespiegelt

-  = abgehängter Deckenbereich
-  = sichtbare Deckenkanten
-  = Heizkörper / Handtuch-Heizkörper (unmaßstäblich)
-  = Wärmeübergabestation/(unmaßstäblich) Elektroumverteilung



Maßstab 1:100 - A 1.124e

Möblierungsplan



Wohnung C12
Wohn- & Nutzfläche nach WoFl V
(Balkone, Terrassen 50%) Grundfläche

Wohnen/Essen/Kochen	33,58 m ²	
Zimmer 1	18,05 m ²	
Zimmer 2	15,06 m ²	
Zimmer 3	11,05 m ²	
Diele	4,48 m ²	
Flur	2,08 m ²	
Bad	7,09 m ²	
Ensuite-Duschbad	4,89 m ²	
Ar.	1,43 m ²	
Balkon	5,37 m ²	10,74 m ²

Wohnfläche gesamt = 103,08 m²

wohnbau  **HESS**
 50 Jahre - seit 1971
 hier wohnen Sie richtig

H/B = 297 / 210 (0.06m²)