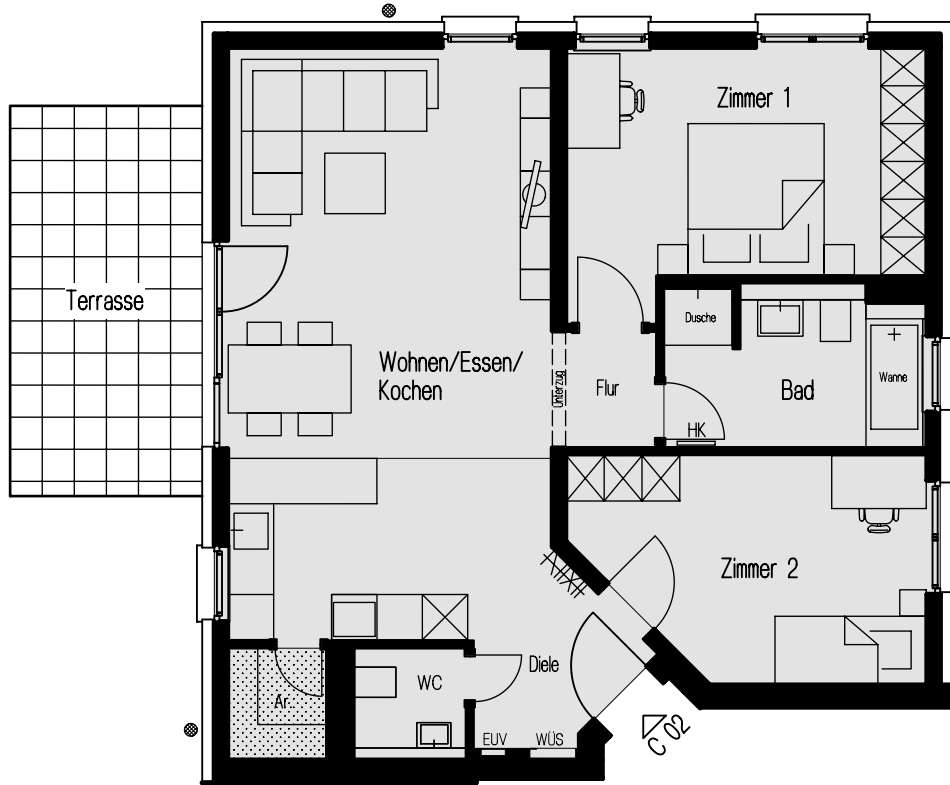


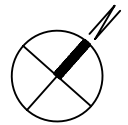
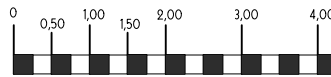


MOSBACH-GÄRTEN

Wiesbaden - Biebrich, Haus C
Erdgeschoss / 3 - Zimmerwohnung mit Terrasse

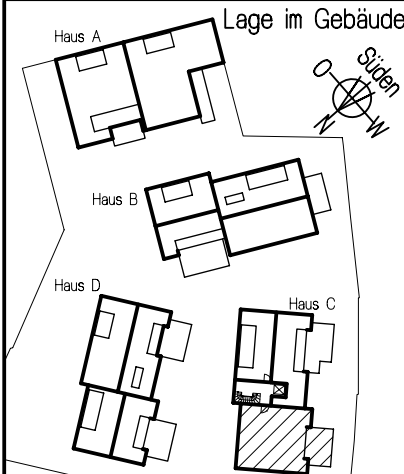


- = Lüftungsschacht aus UG (unmaßstäblich)
- = abgehängter Deckenbereich
- = sichtbare Deckenkanten
- = Heizkörper / Handtuch-Heizkörper (unmaßstäblich)
- = Wärmeübergabestation/(unmaßstäblich) Elektrounterverteilung



Maßstab 1:100 - A 1.122c

Möblerungsplan



Lage im Gebäude
Wohnung C02
Wohn- & Nutzfläche nach WoFl V
(Balkone, Terrassen 50%) Grundfläche

Wohnen/Essen/Kochen	32,87 m ²	
Zimmer 1	15,09 m ²	
Zimmer 2	12,64 m ²	
Diele	4,35 m ²	
Flur	2,11 m ²	
Bad	7,08 m ²	
W.C.	2,13 m ²	
Ar.	1,91 m ²	
Terrasse	5,86 m ²	11,72 m ²

Wohnfläche gesamt = 84,04 m²

Gartenanteil = 197,79 m²



hier wohnen Sie richtig

Beratung und Verkauf:

TRIGA Grundbesitz GmbH
Hasengartenstr. 20, 65189 Wiesbaden

Telefon: 0611/77837-0
Telefax: 0611/77837-77

info@triga-online.de
www.triga-online.de

