
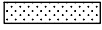
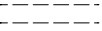
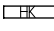



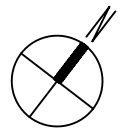
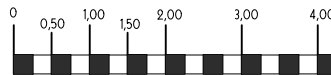


MOSBACH-GÄRTEN

Wiesbaden-Biebrich, Haus D Erdgeschoss / 3 - Zimmerwohnung mit Terrasse

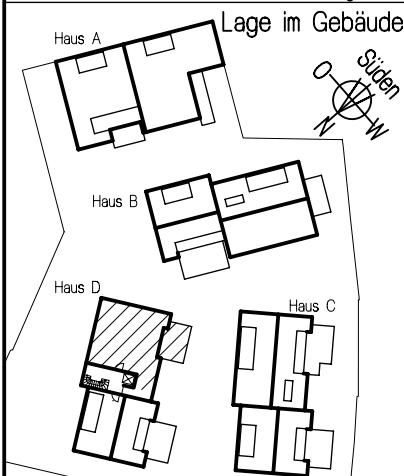


-  = Lüftungsschacht aus UG (unmaßstäblich)
-  = abgehängter Deckenbereich
-  = sichtbare Deckenkanten
-  = Heizkörper / Handtuch-Heizkörper (unmaßstäblich)
-  = Wärmeübergabestation/(unmaßstäblich) Elektrounterverteilung



Maßstab 1:100 - A 1.111d

Möblierungsplan



Wohnung D01
Wohn- & Nutzfläche nach WoFl V
(Balkone, Terrassen 50%) Grundfläche

Wohnen/Essen/Kochen	31,20 m ²	
Zimmer 1	15,06 m ²	
Zimmer 2	10,88 m ²	
Diele/Gard.	7,26 m ²	
Bad	7,74 m ²	
WC	1,57 m ²	
Ar.	1,16 m ²	
Terrasse	5,86 m ²	11,72 m ²

Wohnfläche gesamt = 80,73 m²

Gartenanteil = 73,60 m²



hier wohnen Sie richtig

Beratung und Verkauf:

TRIGA Grundbesitz GmbH
Hasengartenstr. 20, 65189 Wiesbaden

Telefon: 0611/77837-0
Telefax: 0611/77837-77

info@triga-online.de
www.triga-online.de

