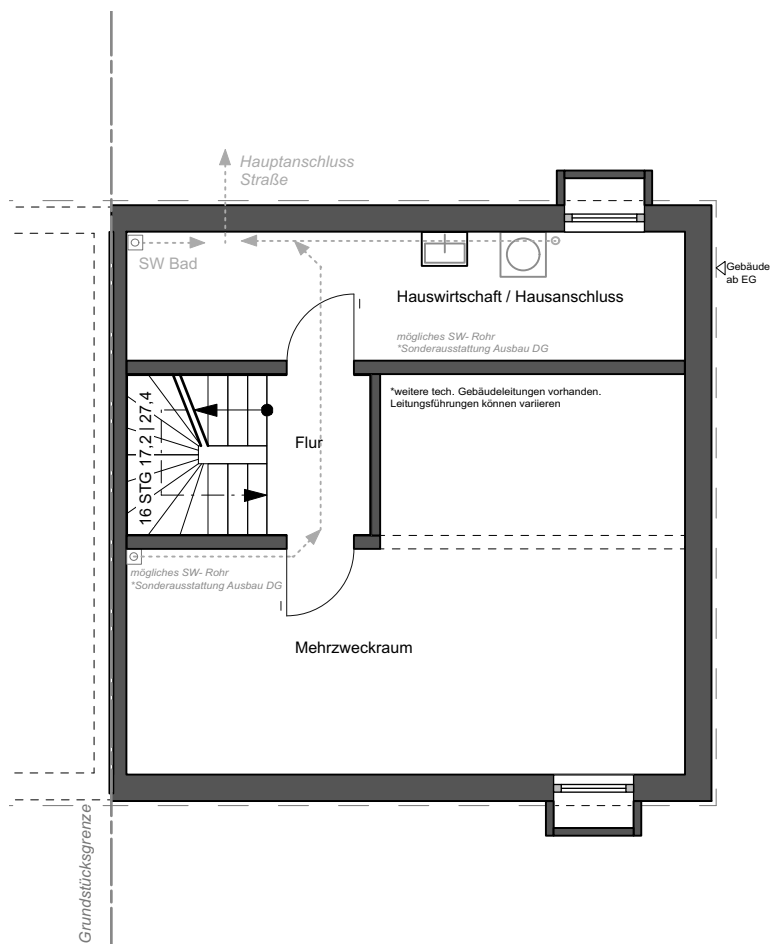
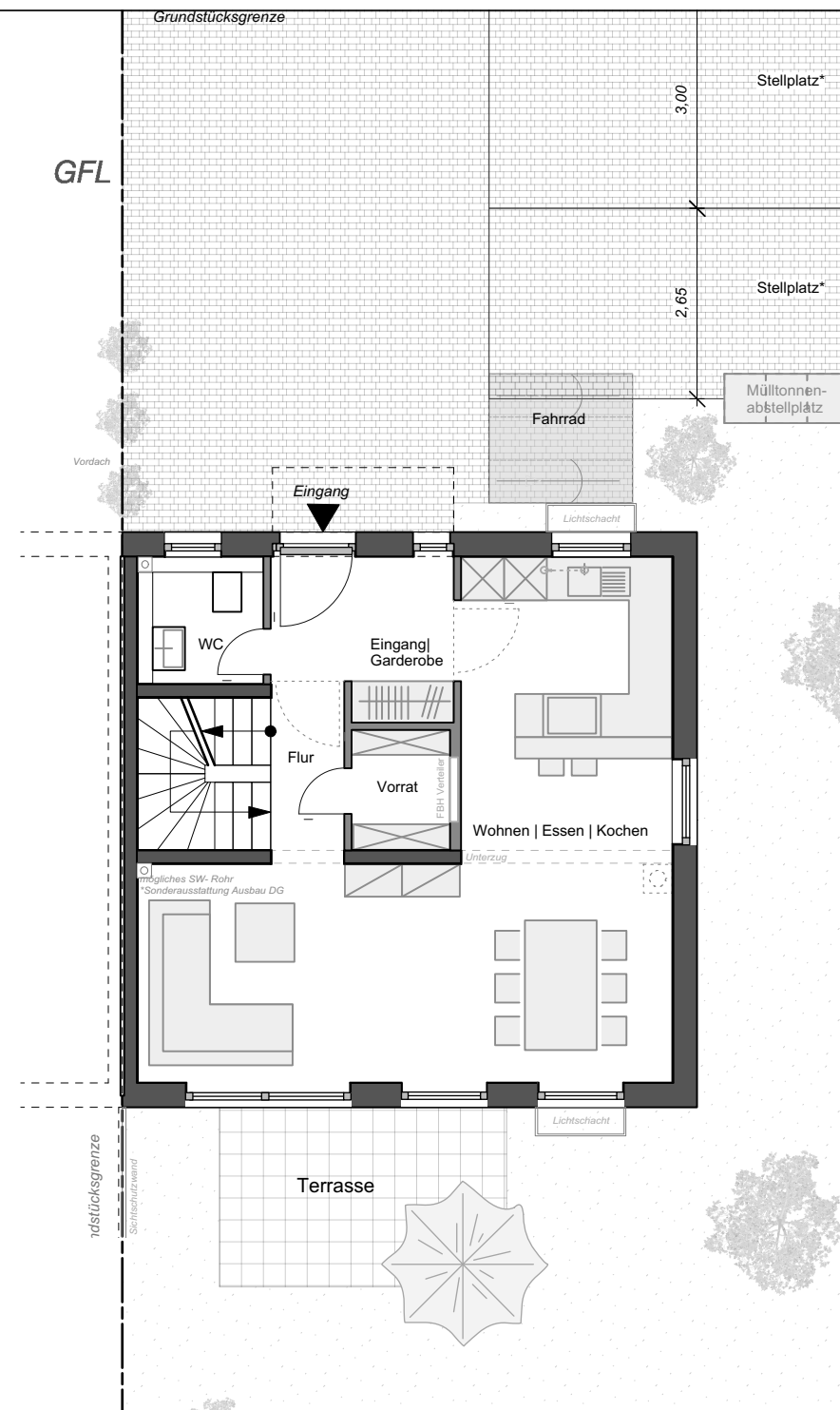


# Wohnen am Oberhof

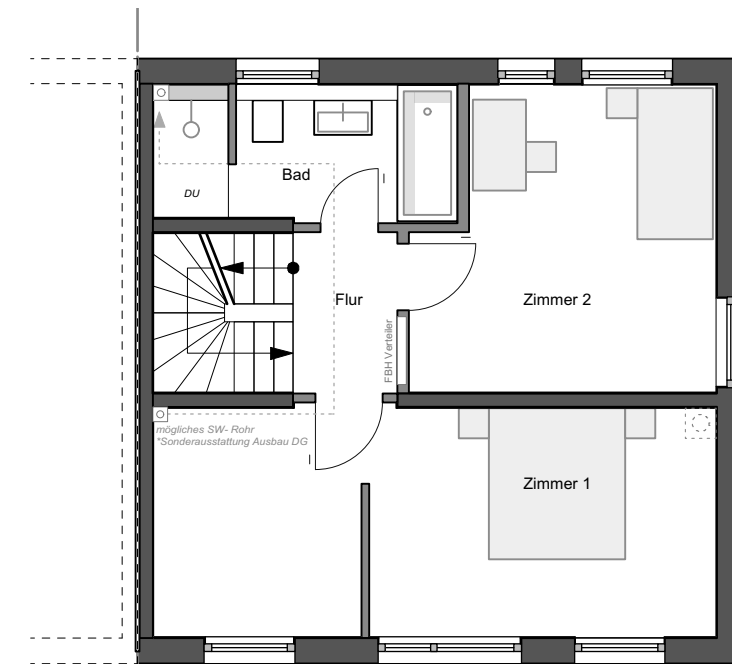
Bad-Homburg, Ober-Erlenbach  
Doppelhaushälfte  
Haus 16



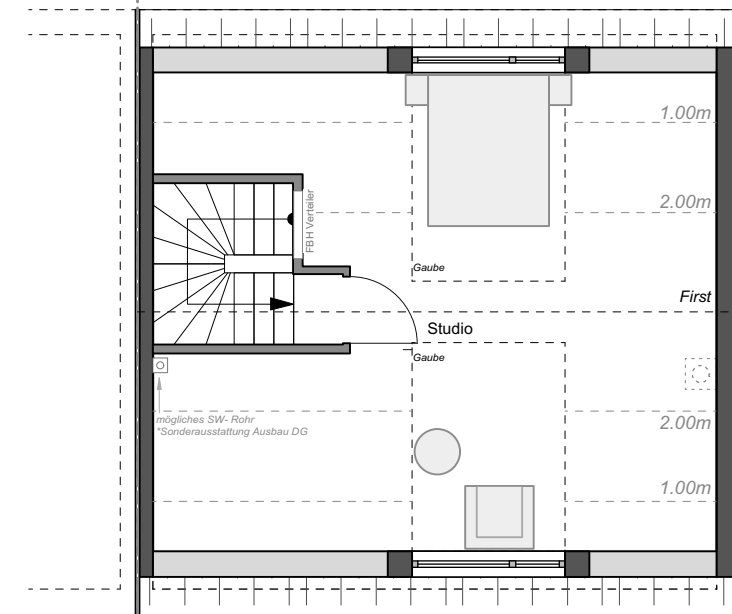
Untergeschoss



Erdgeschoss

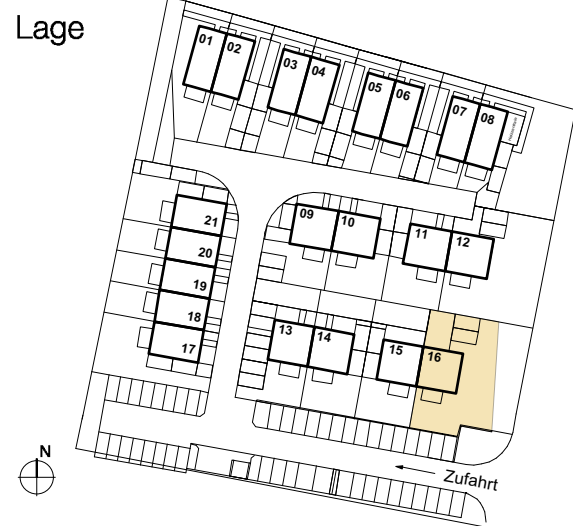


Obergeschoss



Dachgeschoss

A 1.216d



Wohn- & Nutzfläche nach WoFIV		(Terrasse 50%)	
Wohnfläche:	Grundfläche:	Nutzfläche:	
UG		KG	31,4 m <sup>2</sup>
Flur	4,6 m <sup>2</sup>	Mehrzweckraum	
EG		Hauswirtschafts- und	12,6 m <sup>2</sup>
Diele / Garderobe	5,3 m <sup>2</sup>	Hausanschlussraum	
Flur	2,6 m <sup>2</sup>		
Vorrat	2,3 m <sup>2</sup>	Nutzfläche gesamt:	<b>ca. 44,0 m<sup>2</sup></b>
WC	3,0 m <sup>2</sup>		
Wohnen / Essen /	35,8 m <sup>2</sup>		
Kochen			
Terrasse	5,0 m <sup>2</sup>		
	10,0 m <sup>2</sup>		
OG			
Flur	2,9 m <sup>2</sup>		
Bad	6,9 m <sup>2</sup>		
Zimmer 1	22,4 m <sup>2</sup>		
Zimmer 2	14,9 m <sup>2</sup>		
DG			
Studio	29,2 m <sup>2</sup>		
Wohnfläche gesamt:	<b>ca. 134,9 m<sup>2</sup></b>		
Grundstücksgröße:	<b>ca. 467,0 m<sup>2</sup></b>		

**Legende**

= möglicher Kaminzug  
 \*Sonderausstattung

= \*Es besteht die Möglichkeit als Sondernutzung einen der beiden Stellplätze mit einer Garage bzw. Überdachung auszustatten. (gemäß Bebauungsplan Nr.132 "Oberhof" der Stadt Bad Homburg v. der Höhe, 4.2)

Maßstab: 1:100  
 Format: A3  
 Datum: 20.05.2020  
 gez.: JAP / MD

**Bauträger:**

wohnbau HESS  
 hier wohnen Sie richtig

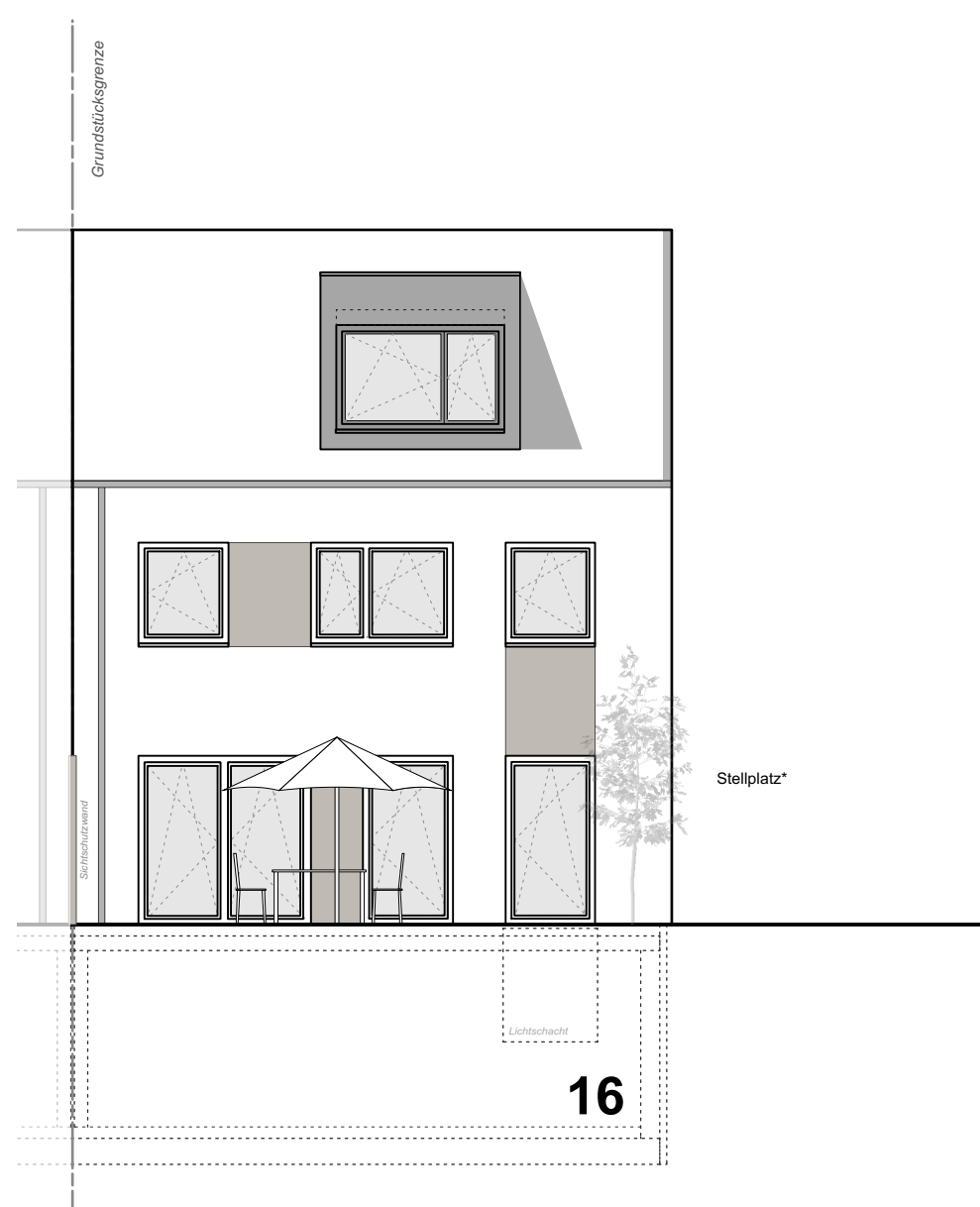
**Vertrieb:**

# Wohnen am Oberhof

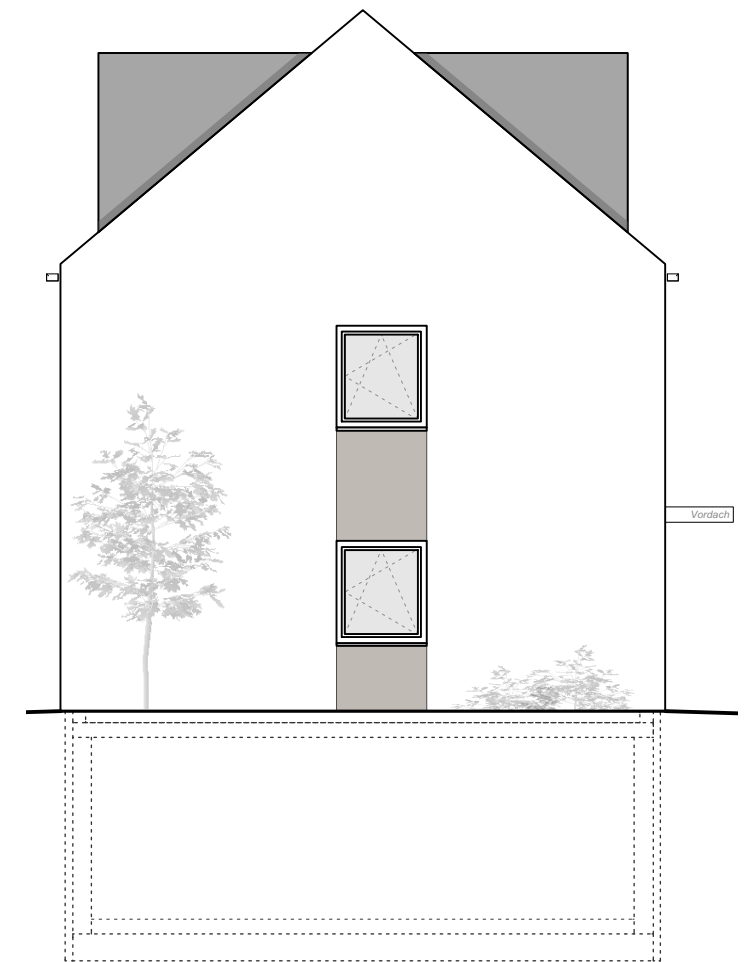
Bad-Homburg, Ober-Erlenbach  
 Doppelhaushälfte  
 Haus **16**



Ansicht Nord (Hauseingang)




Ansicht Süd (Garten)



Ansicht Ost



## Legende

-  = möglicher Kaminzug  
\*Sonderausstattung
- Stellplatz\* = \*Es besteht die Möglichkeit als Sondernutzung einen der beiden Stellplätze mit einer Garage bzw. Überdachung auszustatten. (gemäß Bebauungsplan Nr.132 "Oberhof" der Stadt Bad Homburg v. der Höhe, 4.2)

Maßstab: 1:100  
 Format: A3  
 Datum: 20.05.2020  
 gez.: JAP / MD

## Bauträger:

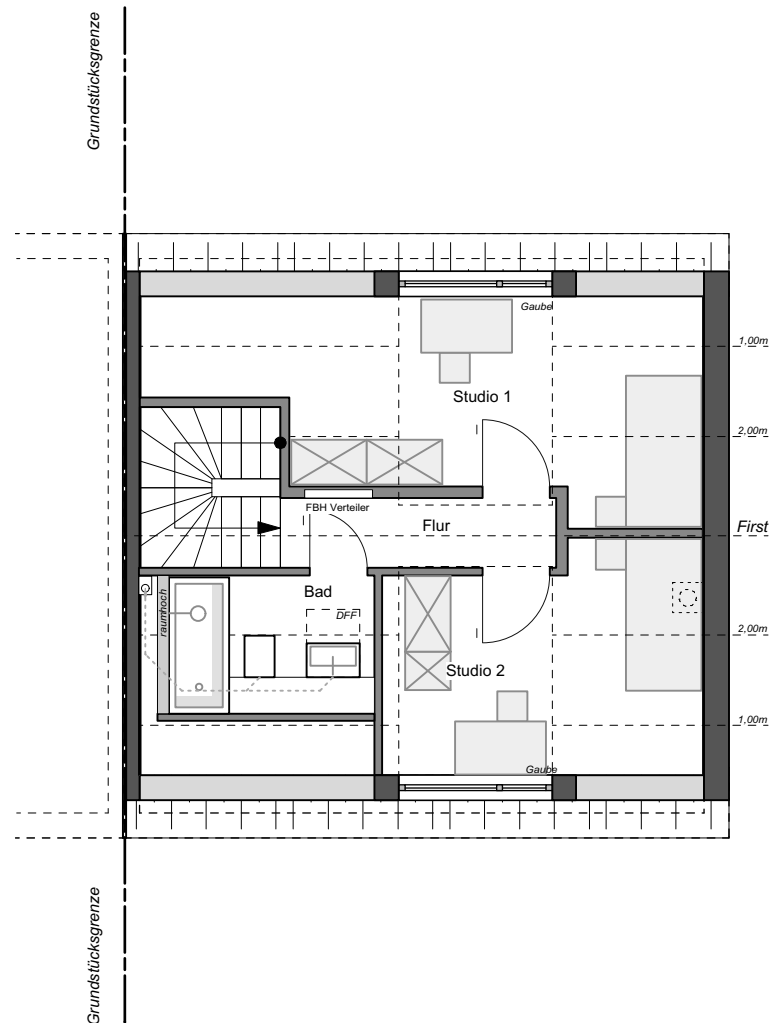
wohnbau  HESS  
*hier wohnen Sie richtig*

## Vertrieb:

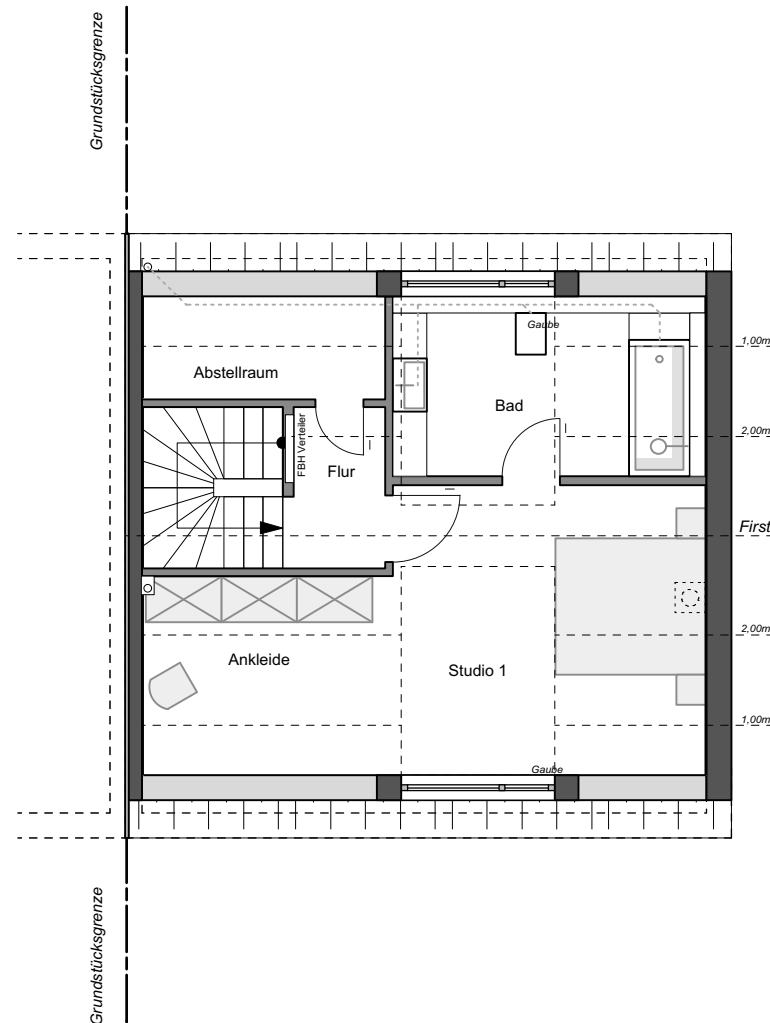
**LUTZ BERNDT**  
 IMMOBILIEN

# Wohnen am Oberhof

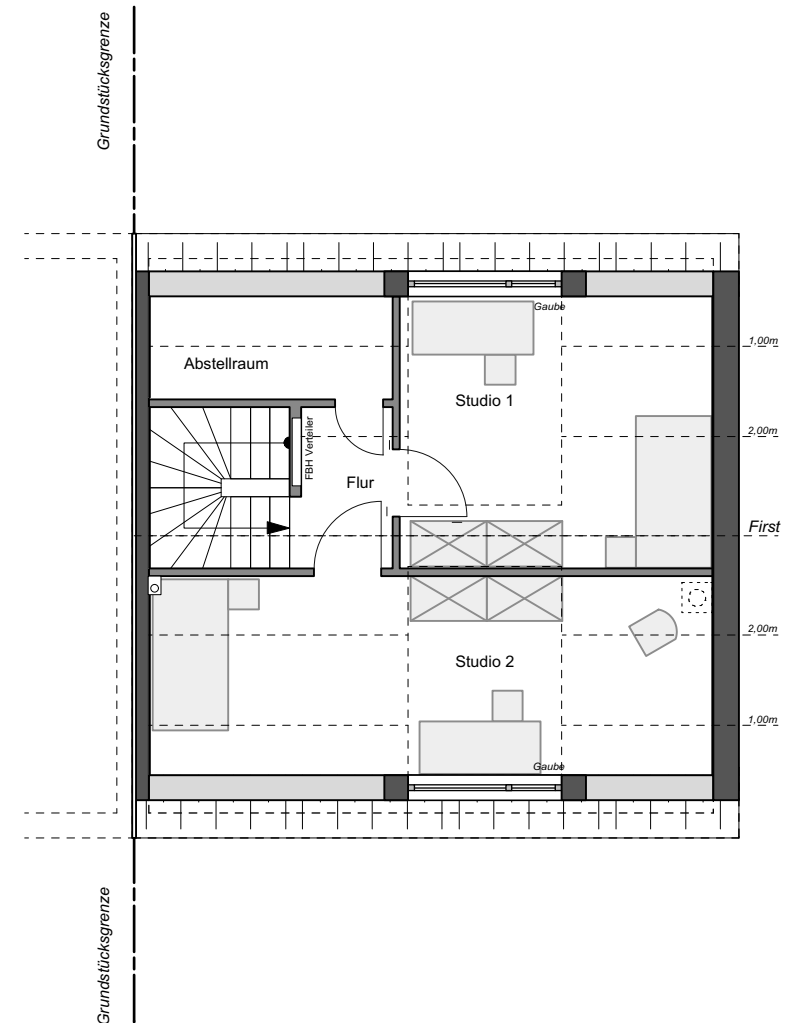
Bad-Homburg, Ober-Erlenbach  
Doppelhaushälfte  
Haus **14+16**



**Ausbauvariante 1 im DG**  
2 Raum Variante mit Bad



**Ausbauvariante 2 im DG**  
1 Raum Variante mit Bad und Abstellraum



**Ausbauvariante 3 im DG**  
2 Raum Variante

Lage




Wohn- & Nutzfläche nach WoFIV  
Wohnfläche:

DG  
**Variante 1:**  
Wohnfläche gesamt: ca. 27,4 m<sup>2</sup>

**Variante 2:**  
Wohnfläche gesamt: ca. 28,6 m<sup>2</sup>

**Variante 3:**  
Wohnfläche gesamt: ca. 28,7 m<sup>2</sup>

Legende

-  = möglicher Kaminzug  
\*Sonderausstattung
- Stellplatz\* = \*Es besteht die Möglichkeit als Sondernutzung einen der beiden Stellplätze mit einer Garage bzw. Überdachung auszustatten. (gemäß Bebauungsplan Nr.132 "Oberhof" der Stadt Bad Homburg v. der Höhe, 4.2)

Maßstab: 1:100  
Format: A3  
Datum: 20.05.2020  
gez.: JAP / MD



Bauträger:

wohnbau  HESS  
*hier wohnen Sie richtig*

Vertrieb:

**LUTZ BERNDT**  
IMMOBILIEN