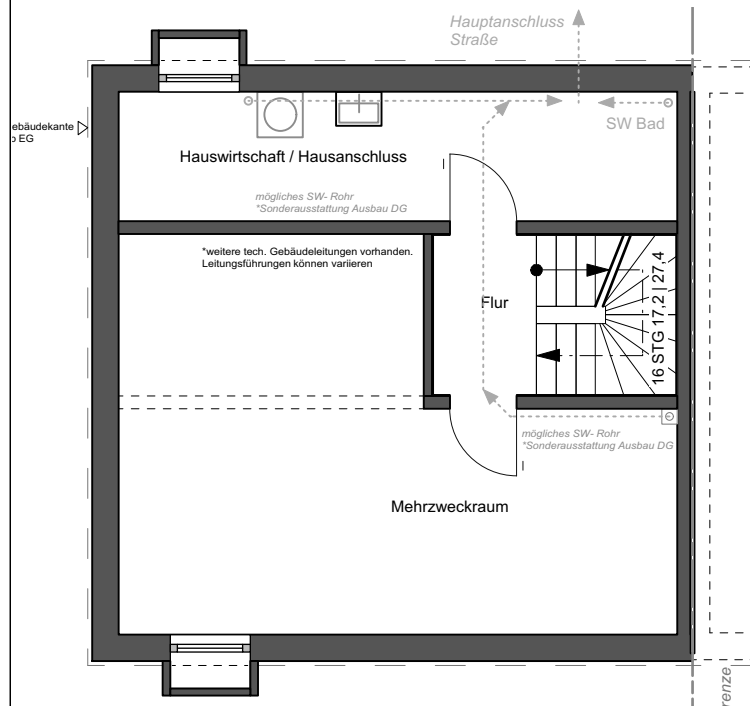
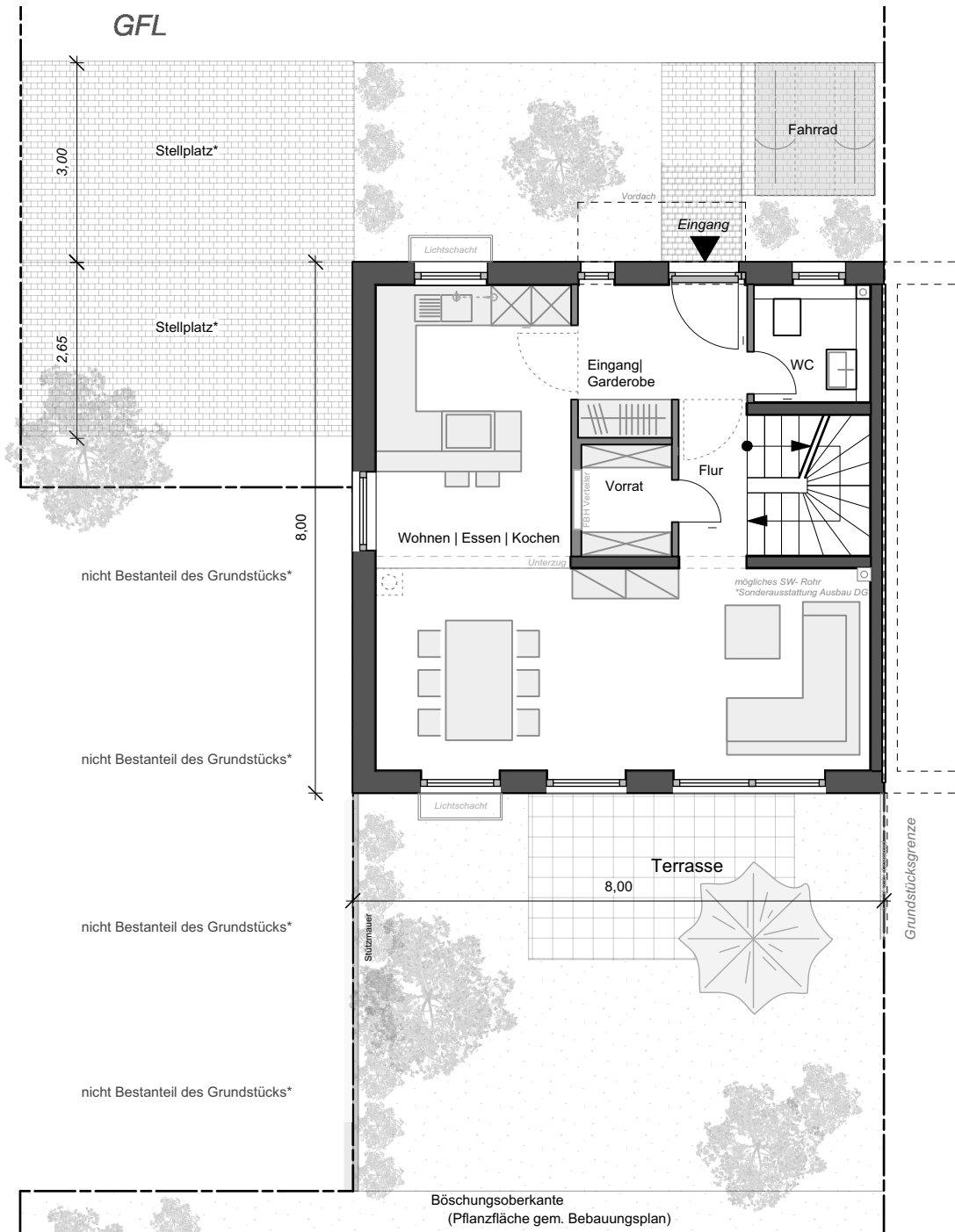


Wohnen am Oberhof

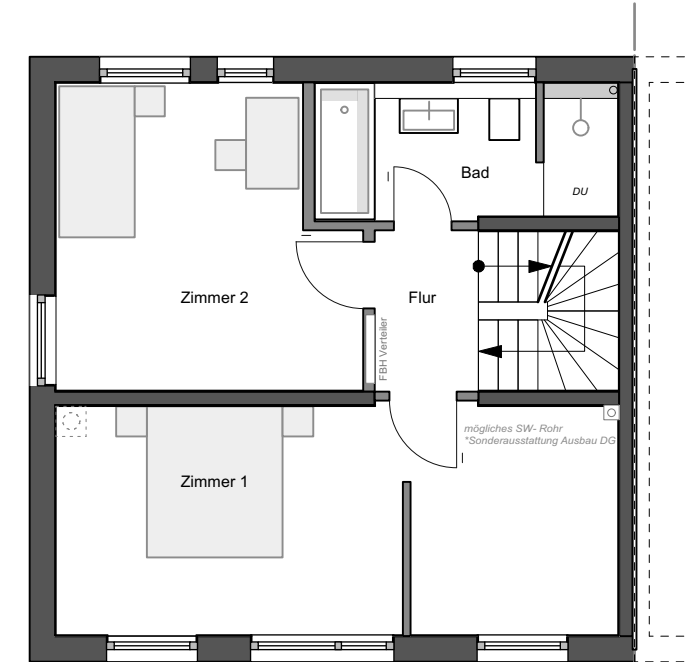
Bad-Homburg, Ober-Erlenbach
Doppelhaushälfte
Haus 13



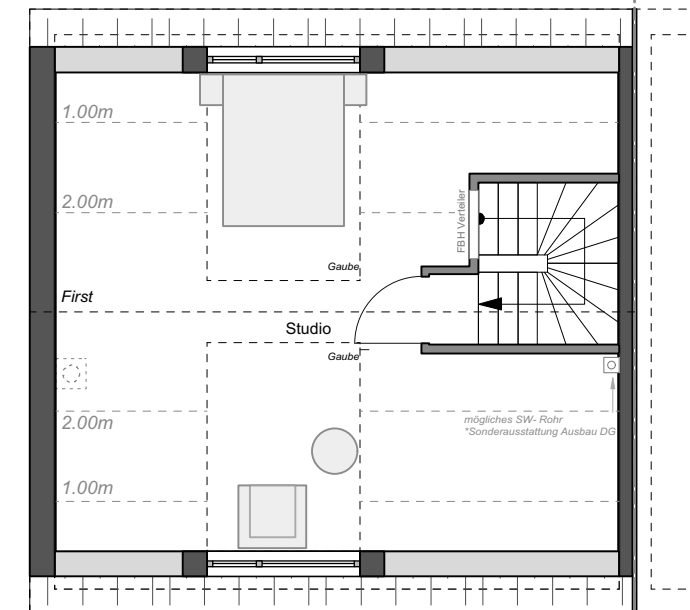
Untergeschoss



Erdgeschoss



Obergeschoss



Dachgeschoss

A 1.213e



Wohn- & Nutzfläche nach WoFIV		(Terrasse 50%)	
Wohnfläche:	Grundfläche:	Nutzfläche:	
UG		KG	31,4 m ²
Flur	4,6 m ²	Mehrzweckraum	12,6 m ²
EG		Hauswirtschafts- und Hausanschlussraum	12,6 m ²
Diele / Garderobe	5,3 m ²	Nutzfläche gesamt:	ca. 44,0 m²
Flur	2,6 m ²		
Vorrat	2,3 m ²		
WC	3,0 m ²		
Wohnen / Essen / Kochen	35,8 m ²		
Terrasse	5,0 m ²	10,0 m ²	
OG			
Flur	2,9 m ²		
Bad	6,9 m ²		
Zimmer 1	22,4 m ²		
Zimmer 2	14,9 m ²		
DG			
Studio	29,2 m ²		
Wohnfläche gesamt:	ca. 134,9 m²		
Grundstücksgröße:	ca. 259,0 m²		

Legende

= möglicher Kaminzug
*Sonderausstattung

Stellplatz* = *Es besteht die Möglichkeit als Sondernutzung einen der beiden Stellplätze mit einer Garage bzw. Überdachung auszustatten. (gemäß Bebauungsplan Nr.132 "Oberhof" der Stadt Bad Homburg v. der Höhe, 4.2)

Maßstab: 1:100
Format: A3
Datum: 05.08.2020
gez.: JAP / NM

Bauträger:

wohnbau HESS

hier wohnen Sie richtig

Vertrieb:

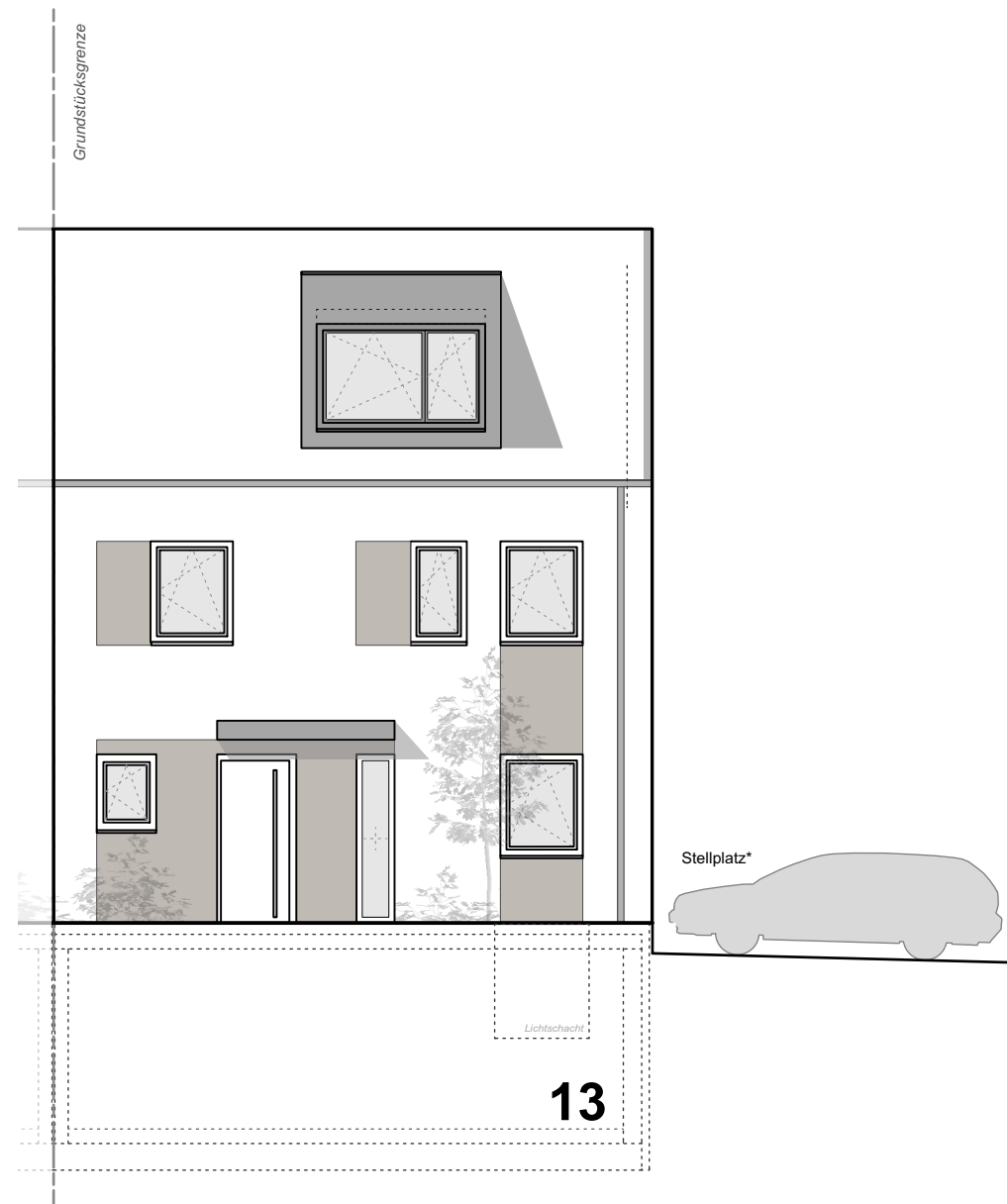
LUTZ BERNDT
IMMOBILIEN **T**

Wohnen am Oberhof

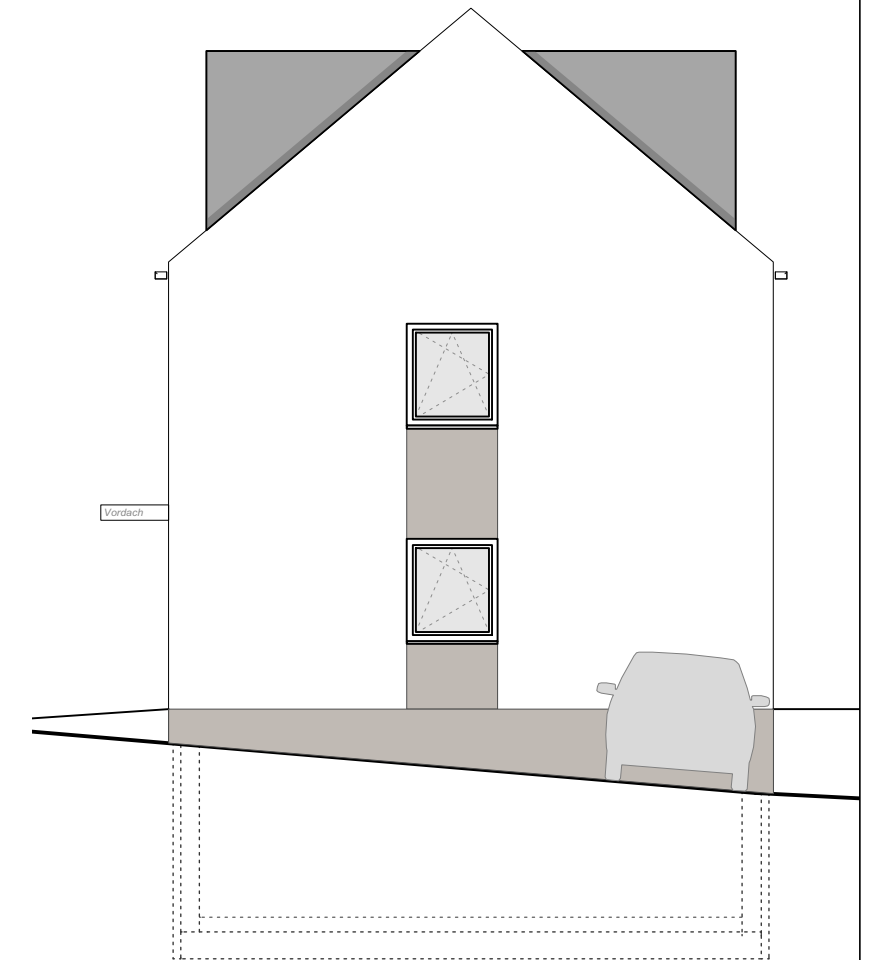
Bad-Homburg, Ober-Erlenbach
 Doppelhaushälfte
 Haus **13**



Ansicht Süd (Garten)



Ansicht Nord (Hauseingang)




Ansicht West



Lage

Legende

-  = möglicher Kaminzug
*Sonderausstattung
- Stellplatz* = *Es besteht die Möglichkeit als Sondernutzung einen der beiden Stellplätze mit einer Garage bzw. Überdachung auszustatten. (gemäß Bebauungsplan Nr.132 "Oberhof" der Stadt Bad Homburg v. der Höhe, 4.2)

Maßstab: 1:100
 Format: A3
 Datum: 05.08.2020
 gez.: JAP / NM

Bauträger:

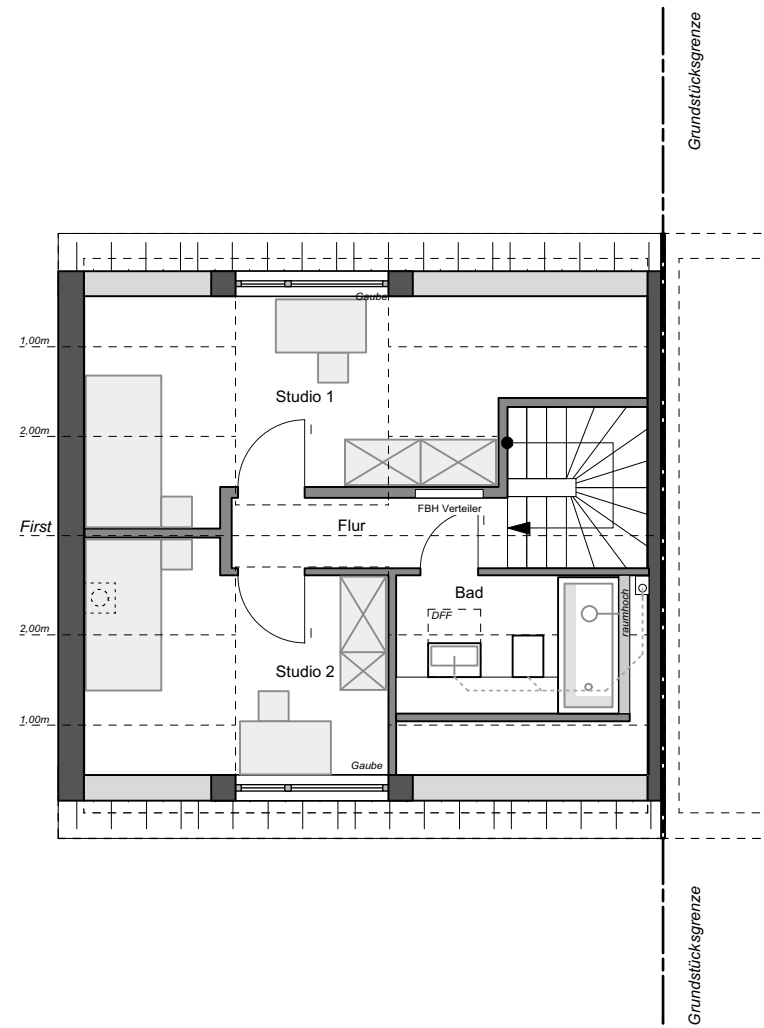
wohnbau  HESS
hier wohnen Sie richtig

Vertrieb:

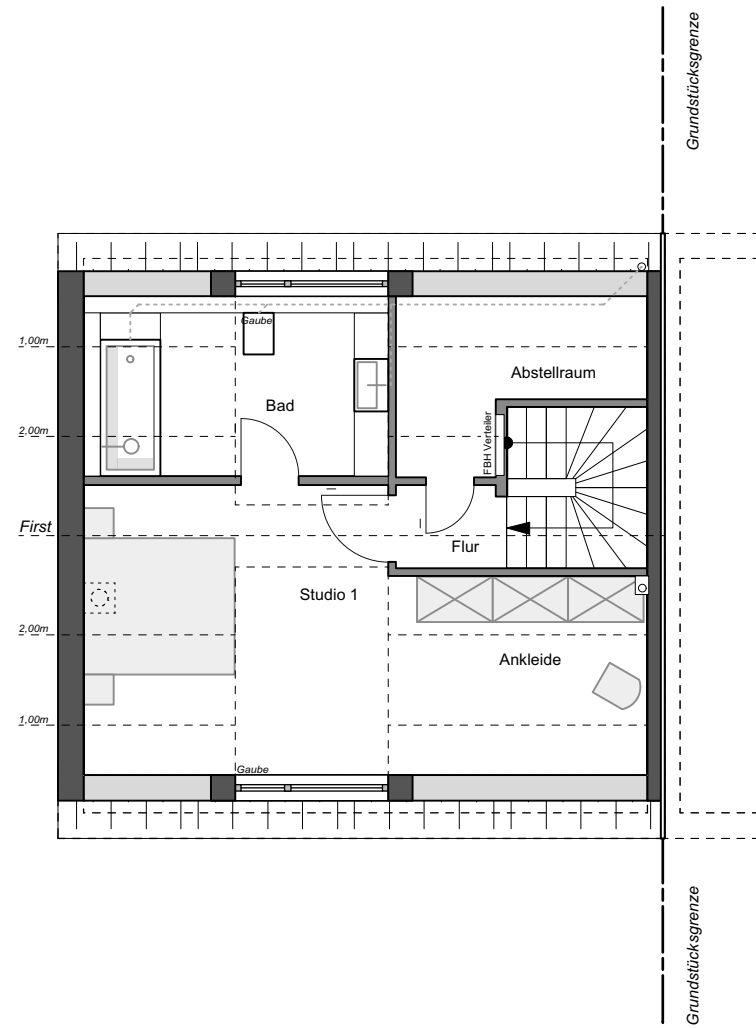
LUTZ BERNDT
 IMMOBILIEN

Wohnen am Oberhof

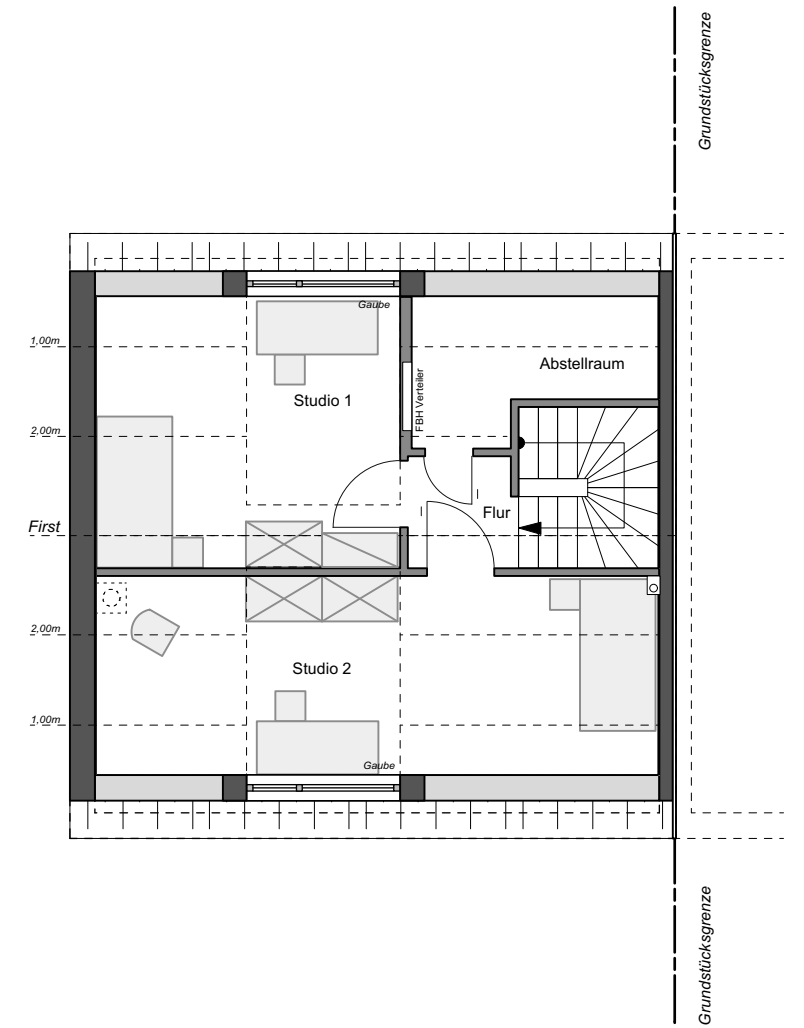
Bad-Homburg, Ober-Erlenbach
 Doppelhaushälfte
 Haus **13+15**



Ausbauvariante 1 im DG
 2 Raum Variante mit Bad



Ausbauvariante 2 im DG
 1 Raum Variante mit Bad und Abstellraum



Ausbauvariante 3 im DG
 2 Raum Variante

Lage



Wohn- & Nutzfläche nach WoFIV

Wohnfläche:
DG
 Wohnfläche gesamt: ca. 27,4 m²
Variante 2:
 Wohnfläche gesamt: ca. 28,5 m²
Variante 3:
 Wohnfläche gesamt: ca. 28,6 m²

Legende

= möglicher Kaminzug
 *Sonderausstattung

 Stellplatz* = *Es besteht die Möglichkeit als Sondernutzung einen der beiden Stellplätze mit einer Garage bzw. Überdachung auszustatten. (gemäß Bebauungsplan Nr.132 "Oberhof" der Stadt Bad Homburg v. der Höhe, 4.2)

Maßstab: 1:100
 Format: A3
 Datum: 30.07.2020
 gez.: JAP / NM



Bauträger:

wohnbau HESS
hier wohnen Sie richtig

Vertrieb:

LUTZ BERNDT
 IMMOBILIEN