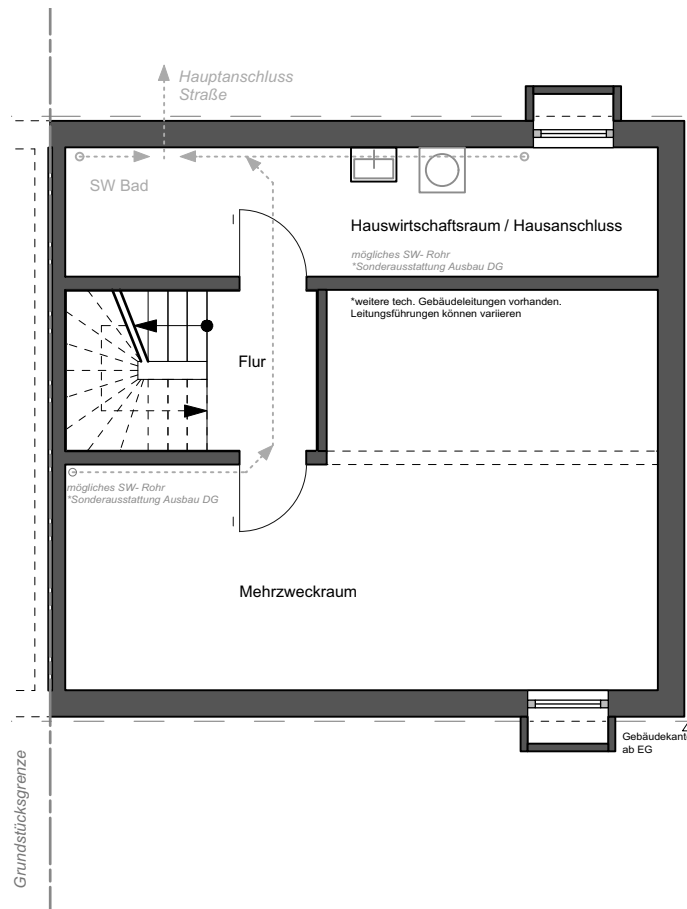
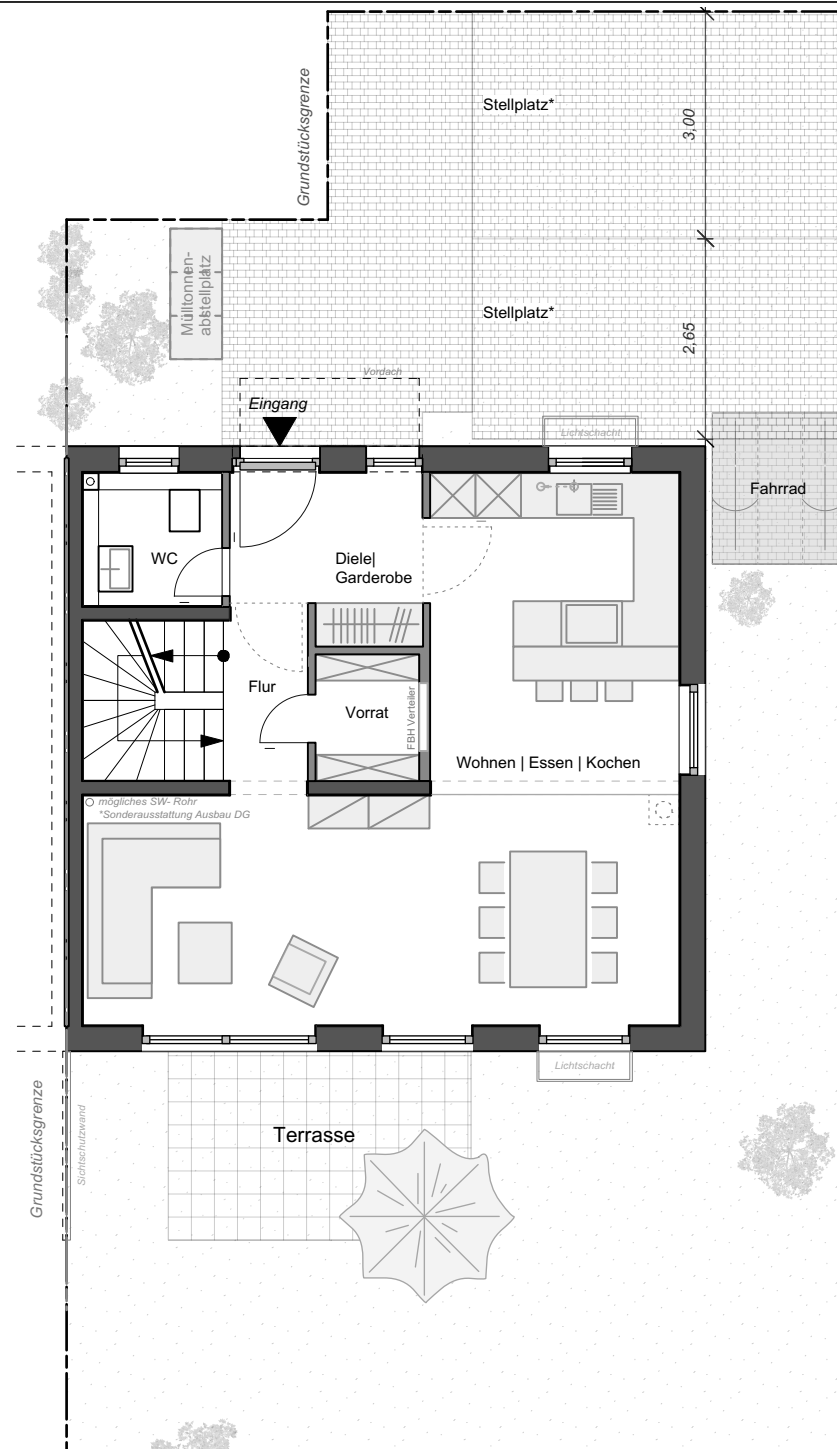


# Wohnen am Oberhof

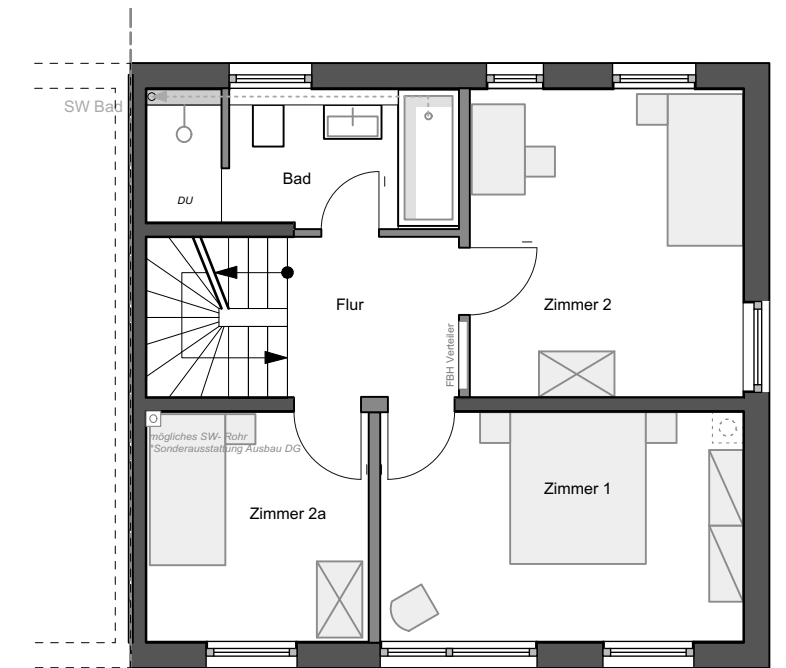
Bad-Homburg, Ober-Erlenbach  
Doppelhaushälfte  
Haus 12



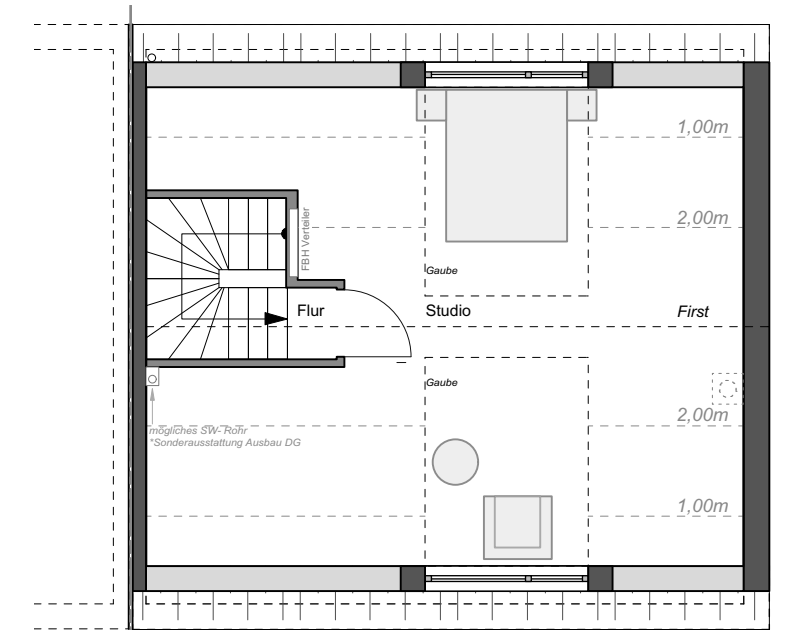
Untergeschoss



Erdgeschoss

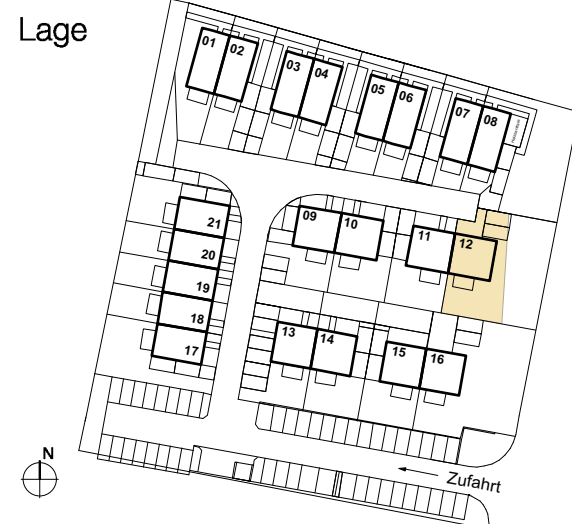


Obergeschoss



Dachgeschoss

A 1.212e



Wohn- & Nutzfläche nach WoFIV		(Terrasse 50%)	
Wohnfläche:	Grundfläche:	Nutzfläche:	
UG		KG	
Flur	4,8 m <sup>2</sup>	Mehrzweckraum	33,5 m <sup>2</sup>
EG		Hauswirtschafts- und Hausanschlussraum	13,4 m <sup>2</sup>
Diele / Garderobe	5,3 m <sup>2</sup>		
Flur	2,8 m <sup>2</sup>	Nutzfläche gesamt:	<b>ca. 46,9 m<sup>2</sup></b>
Vorrat	2,3 m <sup>2</sup>		
WC	3,2 m <sup>2</sup>		
Wohnen / Essen / Kochen	38,7 m <sup>2</sup>		
Terrasse	5,0 m <sup>2</sup>	10,0 m <sup>2</sup>	
OG			
Flur	3,1 m <sup>2</sup>		
Bad	7,1 m <sup>2</sup>		
Zimmer 1	23,8 m <sup>2</sup>		
Zimmer 2	16,3 m <sup>2</sup>		
DG			
Studio	31,3 m <sup>2</sup>		
Wohnfläche gesamt:	<b>ca. 143,7 m<sup>2</sup></b>		
Grundstücksgröße:	<b>ca. 411,0 m<sup>2</sup></b>		

**Legende**

= möglicher Kaminzug  
\*Sonderausstattung

**Stellplatz\***

= \*Es besteht die Möglichkeit als Sondernutzung einen der beiden Stellplätze mit einer Garage bzw. Überdachung auszustatten. (gemäß Bebauungsplan Nr.132 "Oberhof" der Stadt Bad Homburg v. der Höhe, 4.2)

**Maßstab:** 1:100  
**Format:** A3  
**Datum:** 20.05.2020  
**gez.:** JAP / MD

**Bauträger:**

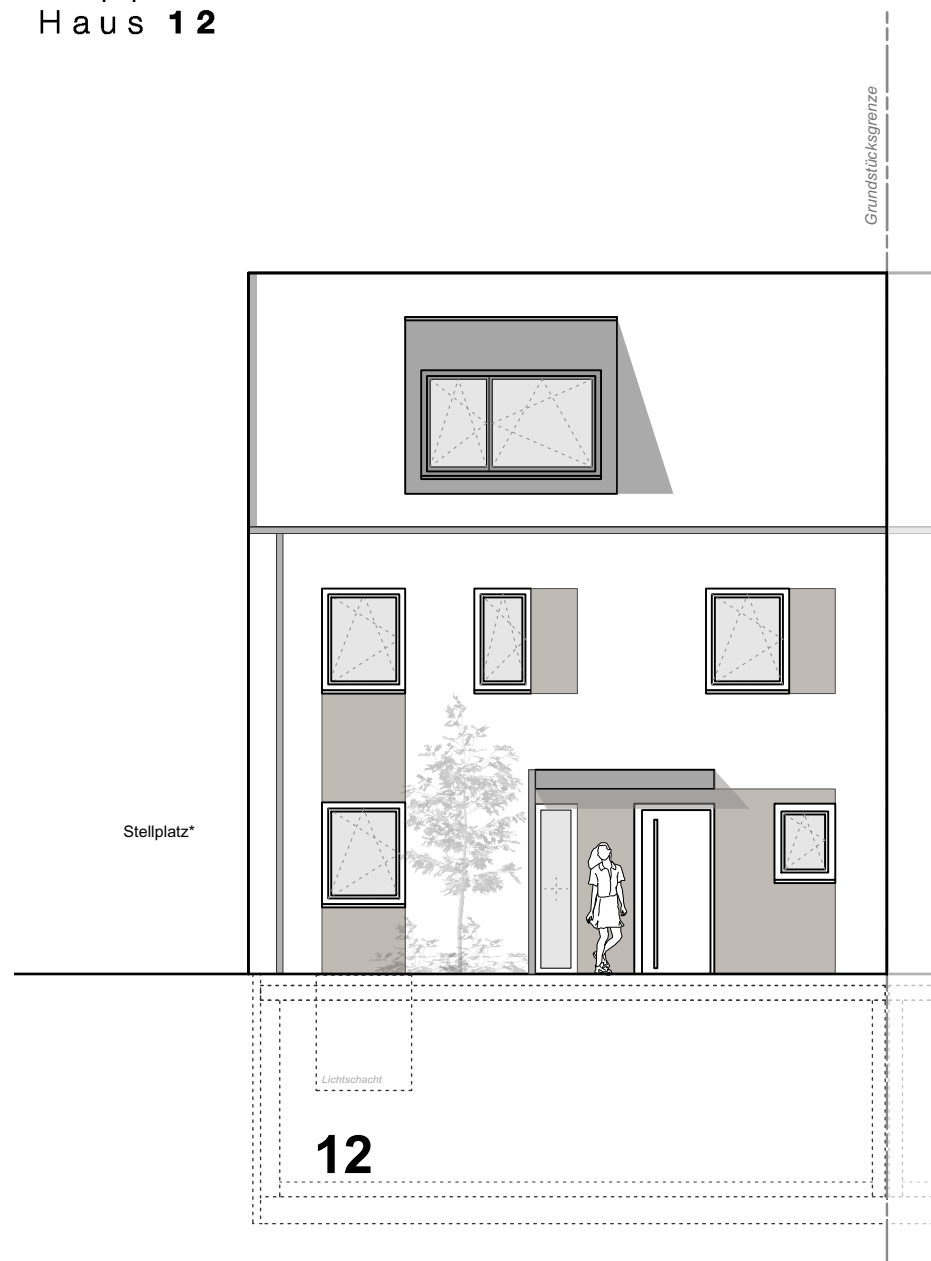
wohnbau HESS  
*hier wohnen Sie richtig*

**Vertrieb:**

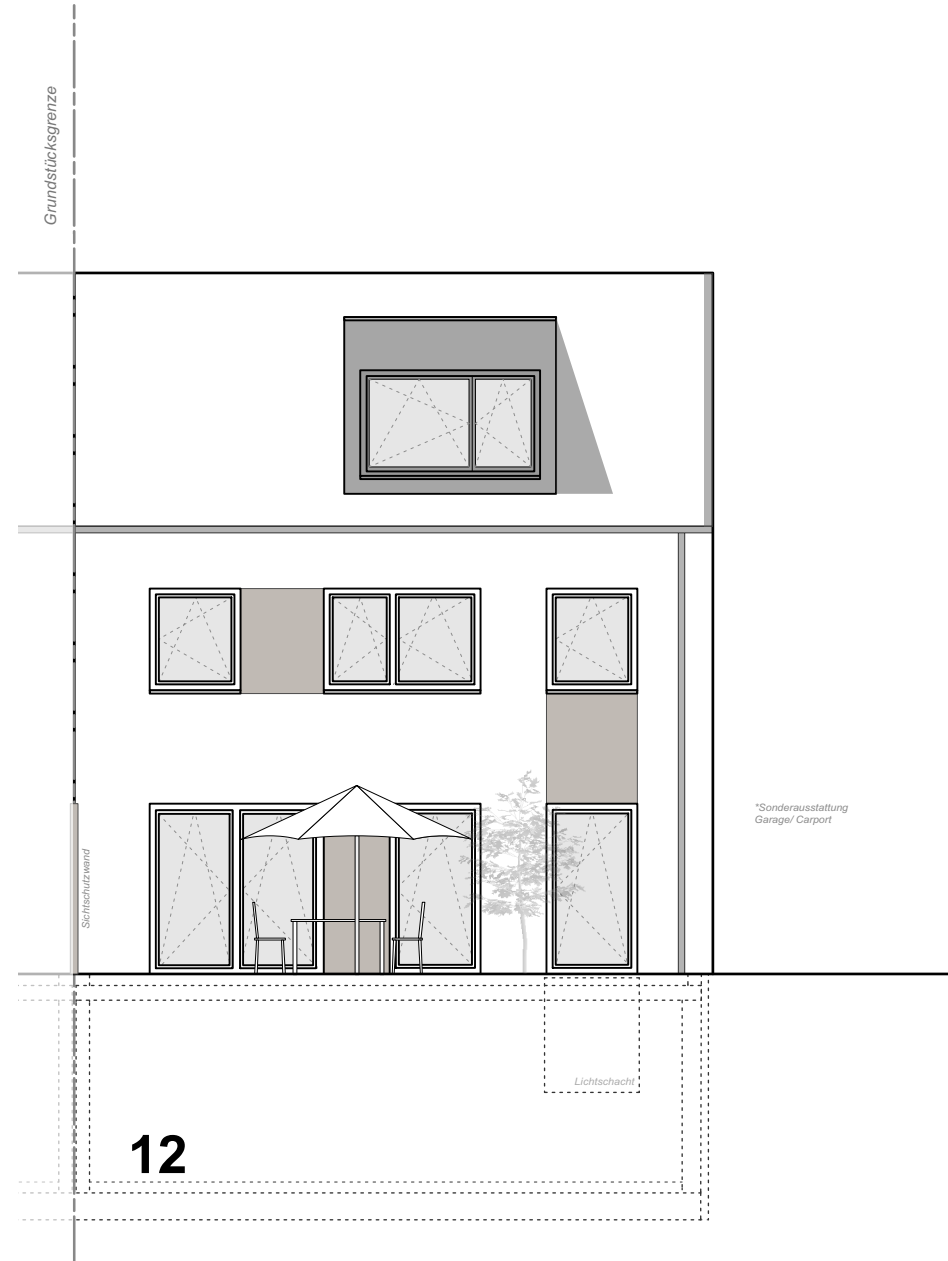
**LUTZ BERNDT**  
IMMOBILIEN

# Wohnen am Oberhof

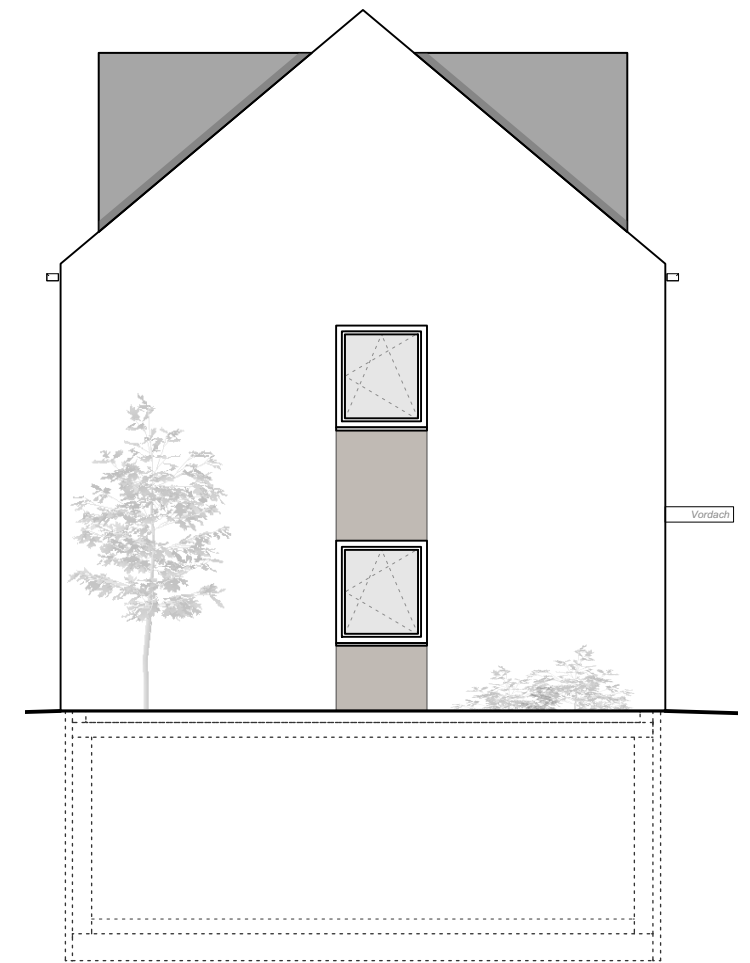
Bad-Homburg, Ober-Erlenbach  
 Doppelhaushälfte  
 Haus **12**



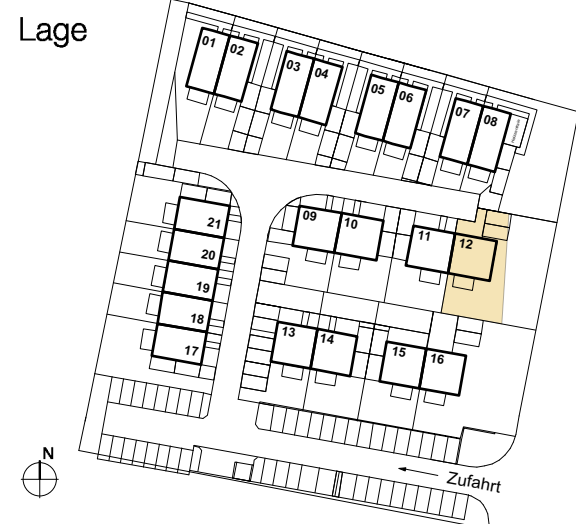
Ansicht Nord (Hauseingang)




Ansicht Süd (Garten)



Ansicht Ost



## Legende

-  = möglicher Kaminzug  
\*Sonderausstattung
- Stellplatz\* = \*Es besteht die Möglichkeit als Sondernutzung einen der beiden Stellplätze mit einer Garage bzw. Überdachung auszustatten. (gemäß Bebauungsplan Nr.132 "Oberhof" der Stadt Bad Homburg v. der Höhe, 4.2)

Maßstab: 1:100  
 Format: A3  
 Datum: 20.05.2020  
 gez.: JAP / MD

## Bauträger:

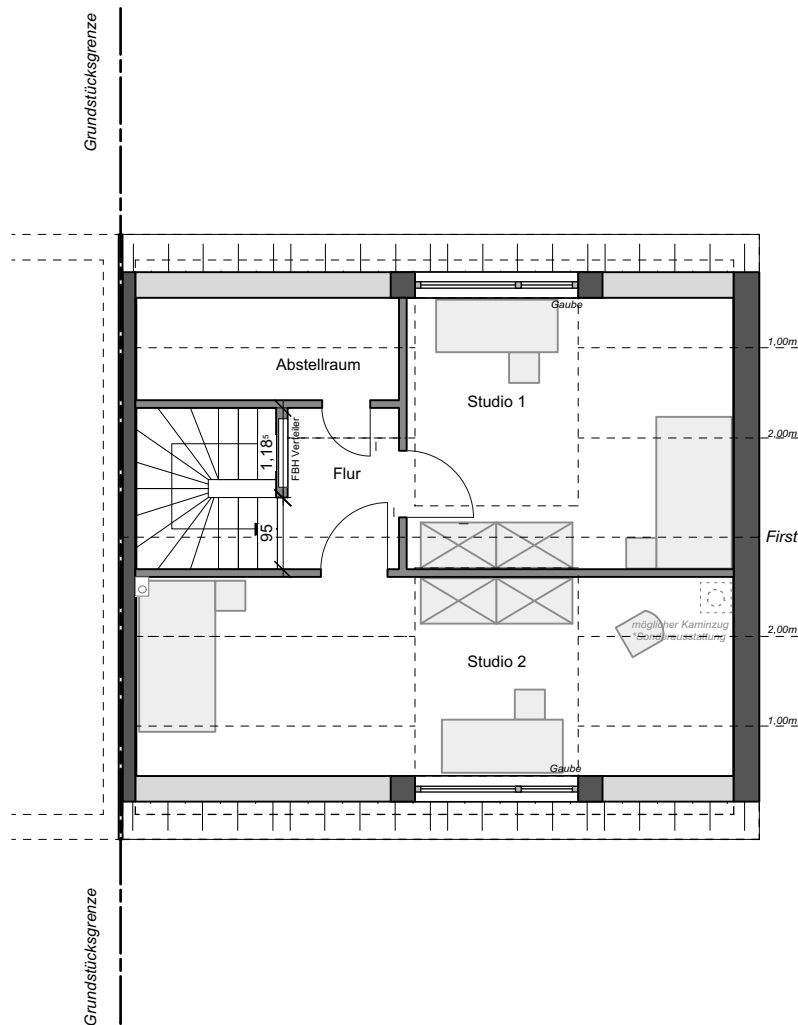
wohnbau  HESS  
*hier wohnen Sie richtig*

## Vertrieb:

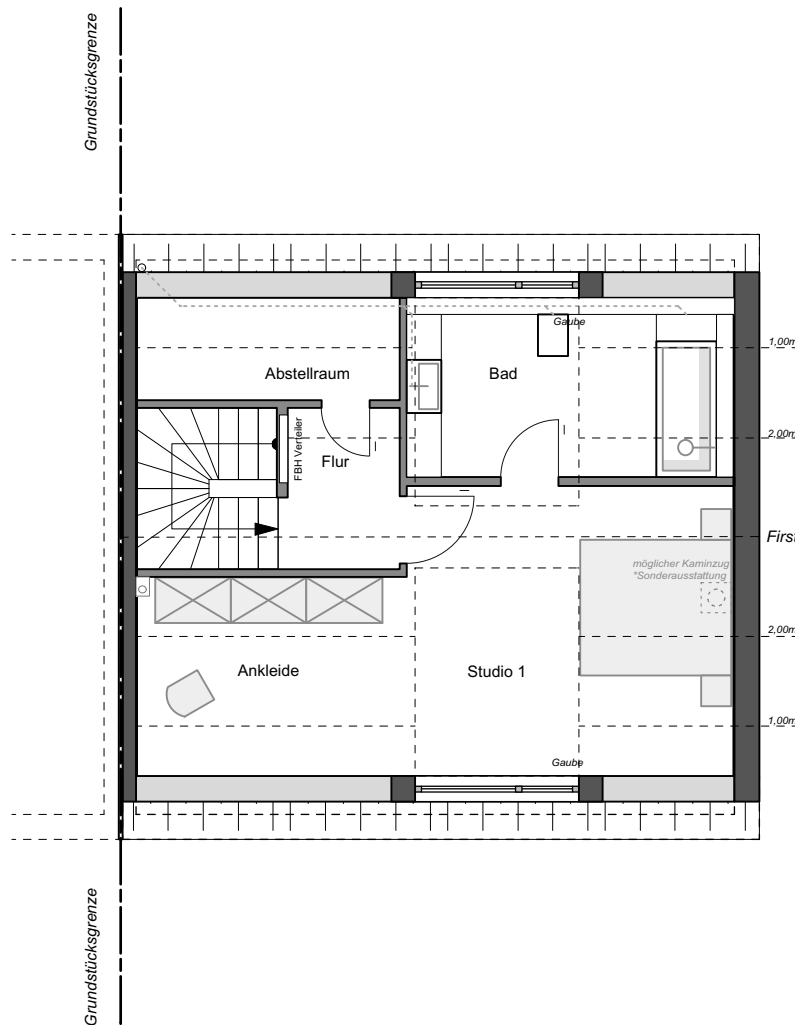
**LUTZ BERNDT**  
 IMMOBILIEN

# Wohnen am Oberhof

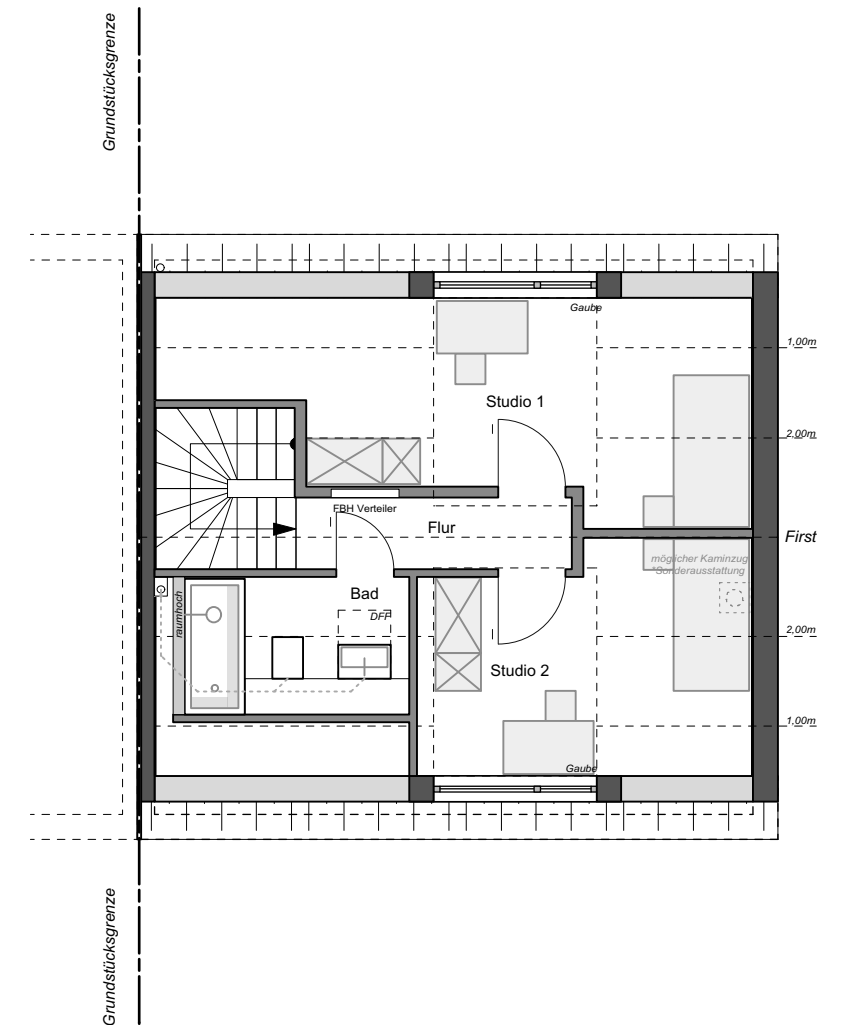
Bad-Homburg, Ober-Erlenbach  
Doppelhaushälfte  
Haus **10+12**



**Ausbauvariante 1 im DG**  
2 Raum Variante mit Bad



**Ausbauvariante 2 im DG**  
1 Raum Variante mit Bad und Abstellraum



**Ausbauvariante 3 im DG**  
2 Raum Variante

Lage



Wohn- & Nutzfläche nach WoFIV  
Wohnfläche:

- DG**  
**Variante 1:**  
Wohnfläche gesamt: ca. 30,6 m<sup>2</sup>
- Variante 2:**  
Wohnfläche gesamt: ca. 30,5 m<sup>2</sup>
- Variante 3:**  
Wohnfläche gesamt: ca. 29,3 m<sup>2</sup>

Legende

- = möglicher Kaminzug  
\*Sonderausstattung
- Stellplatz\* = \*Es besteht die Möglichkeit als Sondernutzung einen der beiden Stellplätze mit einer Garage bzw. Überdachung auszustatten. (gemäß Bebauungsplan Nr.132 "Oberhof" der Stadt Bad Homburg v. der Höhe, 4.2)

Maßstab: 1:100  
Format: A3  
Datum: 20.05.2020  
gez.: JAP / MD



Bauträger:

wohnbau  HESS  
*hier wohnen Sie richtig*

Vertrieb:

**LUTZ BERNDT**  
IMMOBILIEN