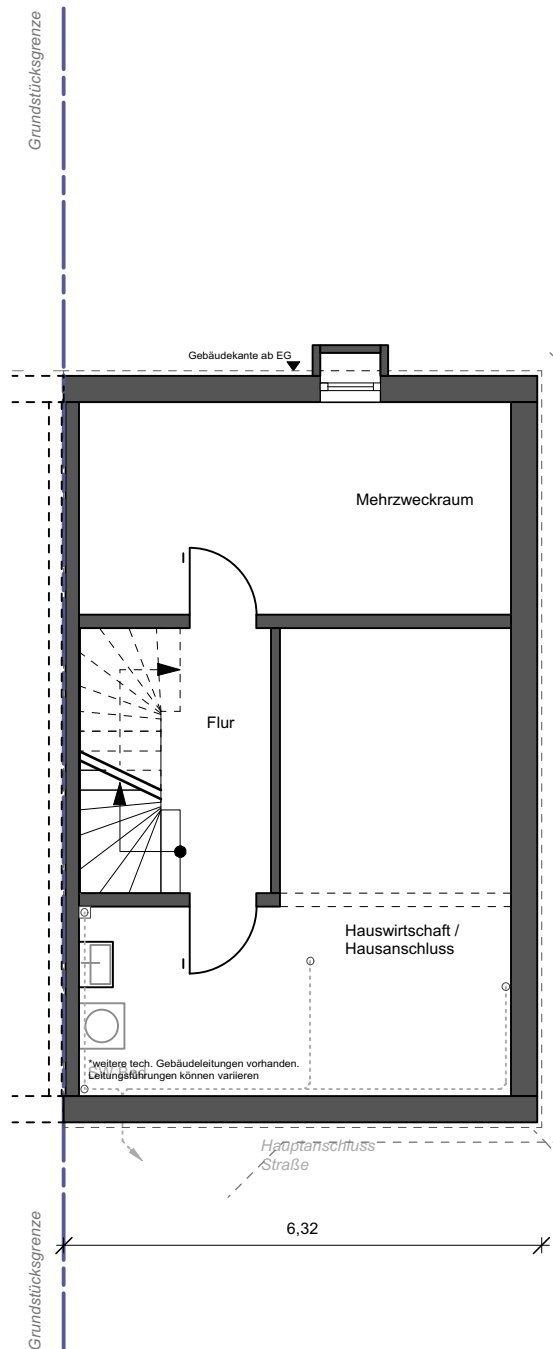
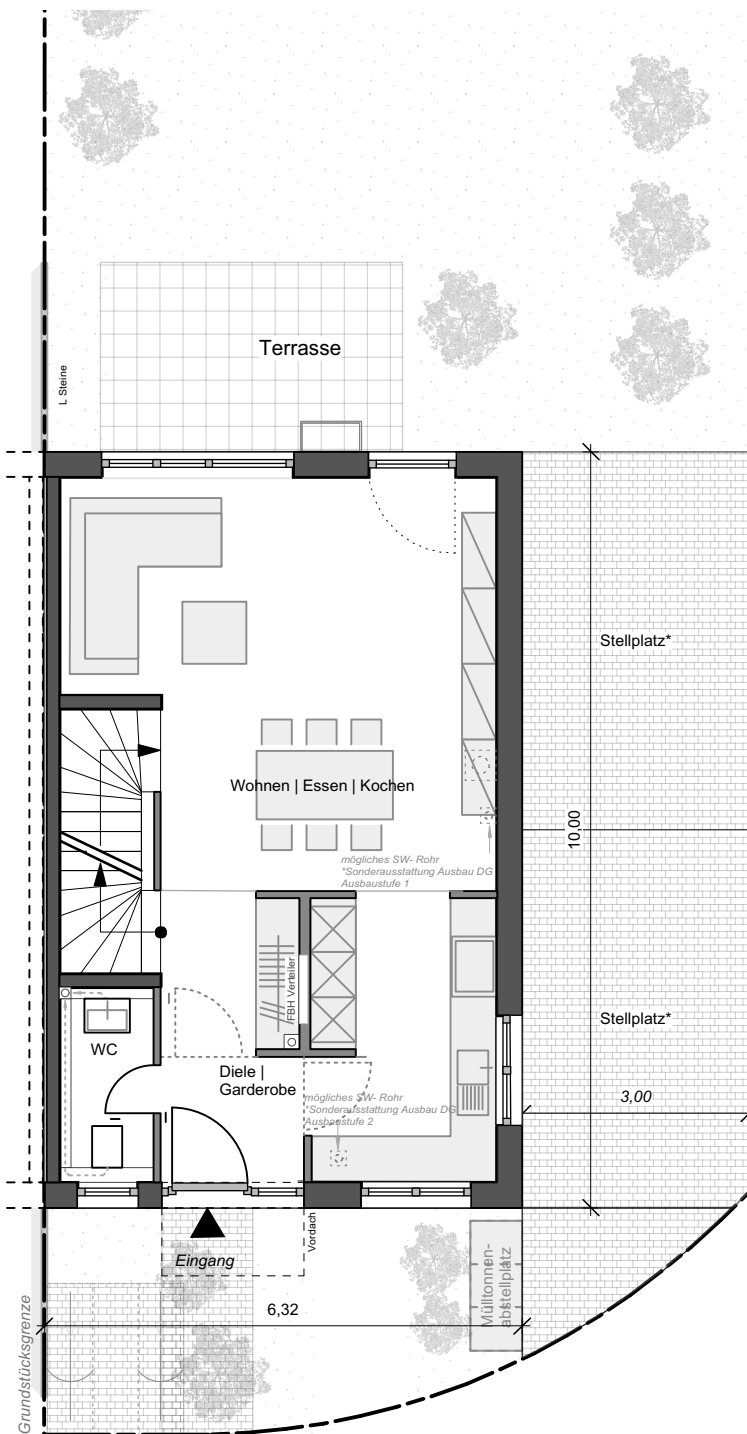


# Wohnen am Oberhof

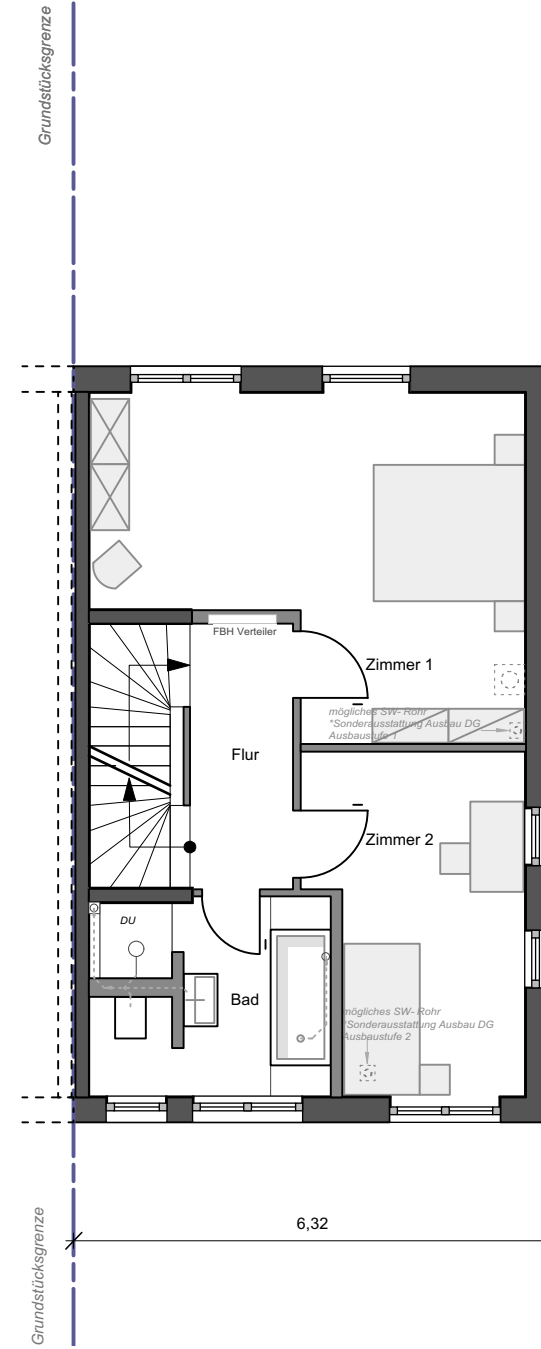
Bad-Homburg, Ober-Erlenbach  
Reihenhaus  
Haus 21



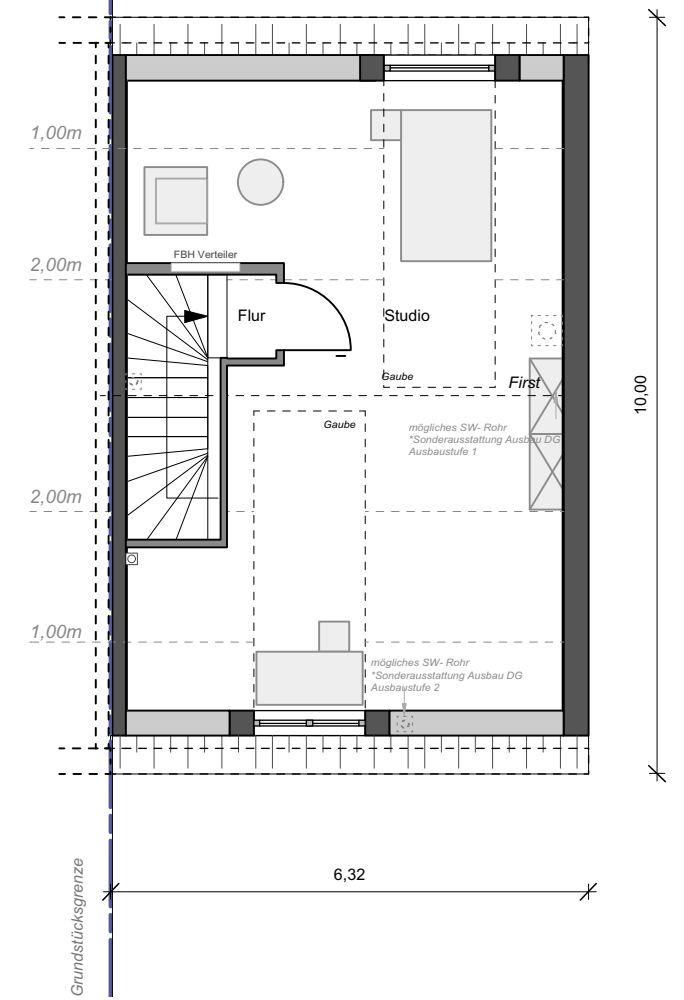
Untergeschoss



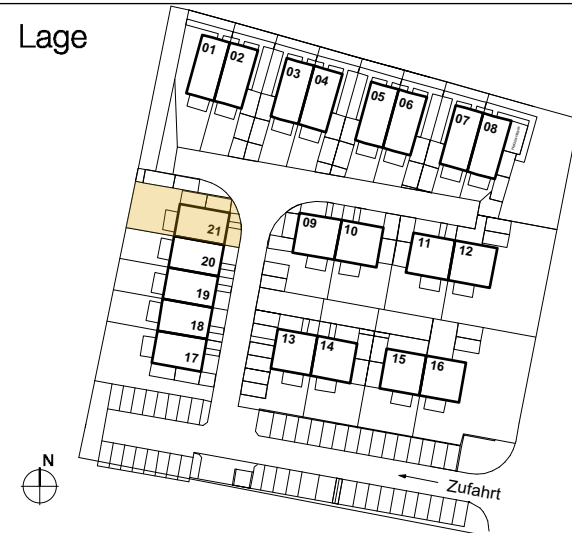
Erdgeschoss



Obergeschoss



Dachgeschoss A 1.121d



Wohn- & Nutzfläche nach WoFIV		(Terrasse 50%)	
Wohnfläche:	Grundfläche:	Nutzfläche:	
<b>UG</b>		<b>KG</b>	
Flur	6,5 m <sup>2</sup>	Mehrzweckraum	16,1 m <sup>2</sup>
<b>EG</b>		Hauswirtschafts- und Hausanschlussraum	25,6 m <sup>2</sup>
Diele / Garderobe	7,0 m <sup>2</sup>		
WC	3,1 m <sup>2</sup>	Nutzfläche gesamt:	<b>ca. 41,7 m<sup>2</sup></b>
Wohnen / Essen / Kochen	37,7 m <sup>2</sup>		
Terrasse	5,0 m <sup>2</sup>		
<b>OG</b>			
Flur	4,8 m <sup>2</sup>		
Bad	7,7 m <sup>2</sup>		
Zimmer 1	21,8 m <sup>2</sup>		
Zimmer 2	12,0 m <sup>2</sup>		
<b>DG</b>			
Studio 100%	21,1 m <sup>2</sup>		
Studio 50%	6,9 m <sup>2</sup>		
<b>Wohnfläche gesamt:</b>	<b>ca. 133,6 m<sup>2</sup></b>		
<b>Grundstücksgröße:</b>	<b>ca. 204,0 m<sup>2</sup></b>		

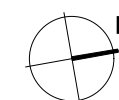
Legende

Stellplatz\*

= möglicher Kaminzug  
\*Sonderausstattung

= \*Es besteht die Möglichkeit als Sondernutzung einen der beiden Stellplätze mit einer Garage bzw. Überdachung auszustatten. (gemäß Bebauungsplan Nr.132 "Oberhof" der Stadt Bad Homburg v. der Höhe, 4.2)

Maßstab: 1:100  
Format: A3  
Datum: 04.03.2020  
gez.: JAP / MD



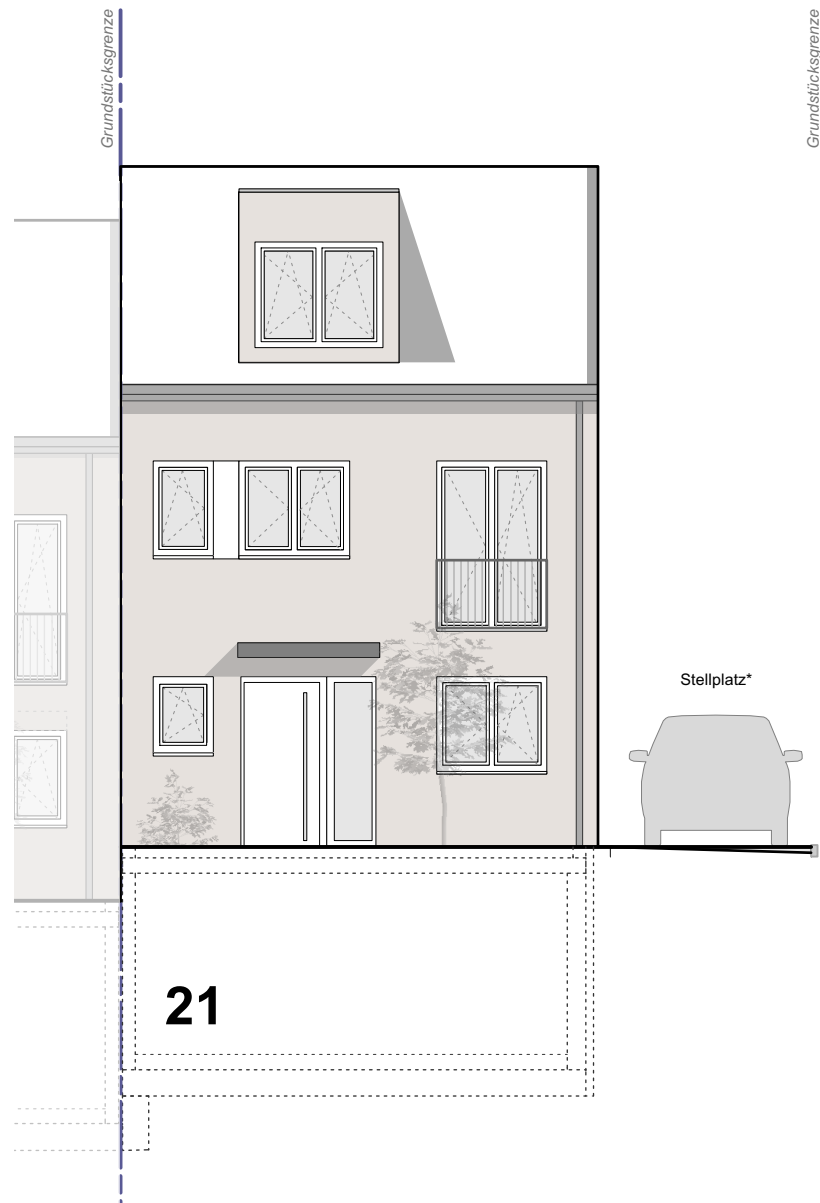
Bauträger:



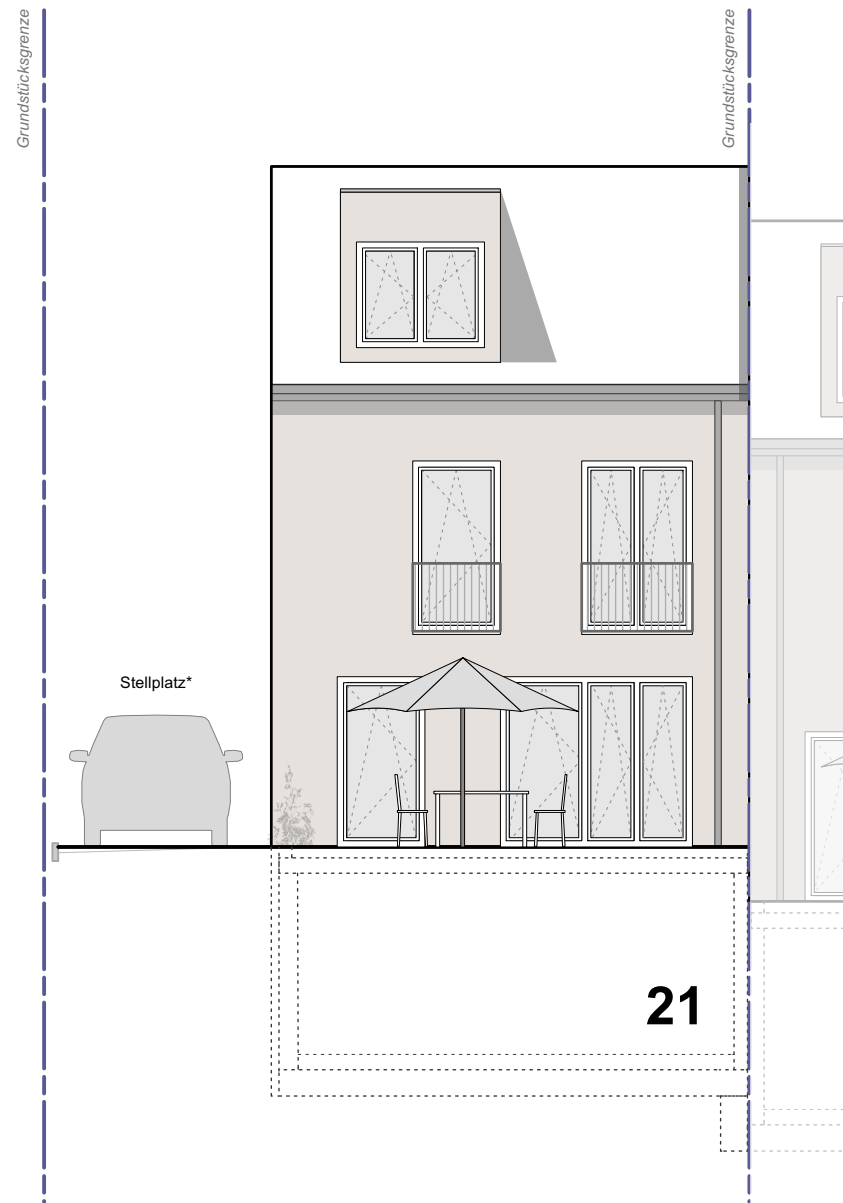
Vertrieb:



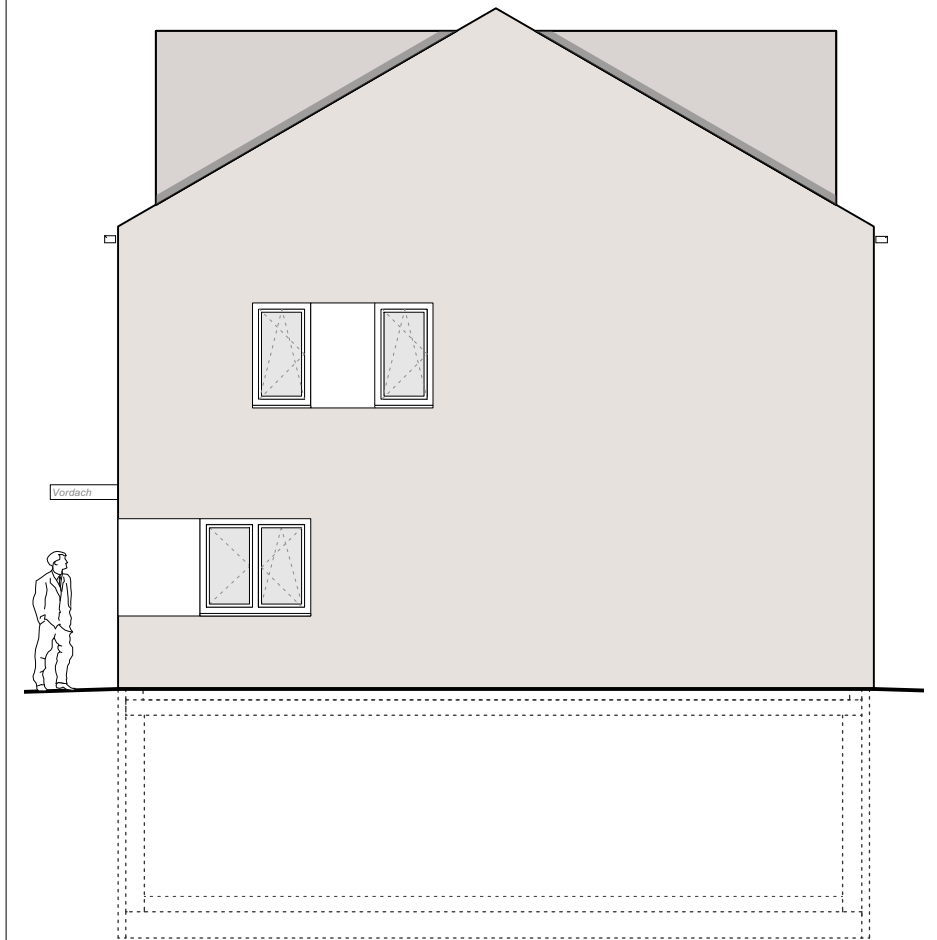
Wohnen am Oberhof  
 Bad-Homburg, Ober-Erlenbach  
 Reihenhaus  
 Haus 21



Ansicht Ost (Hauseingang)




Ansicht West (Garten)



Ansicht Nord



Legende

-  = möglicher Kaminzug  
\*Sonderausstattung
- Stellplatz\* = \*Es besteht die Möglichkeit als Sondernutzung einen der beiden Stellplätze mit einer Garage bzw. Überdachung auszustatten. (gemäß Bebauungsplan Nr.132 "Oberhof" der Stadt Bad Homburg v. der Höhe, 4.2)

Maßstab: 1:100  
 Format: A3  
 Datum: 17.02.2020  
 gez.: JAP / MD

Bauträger:

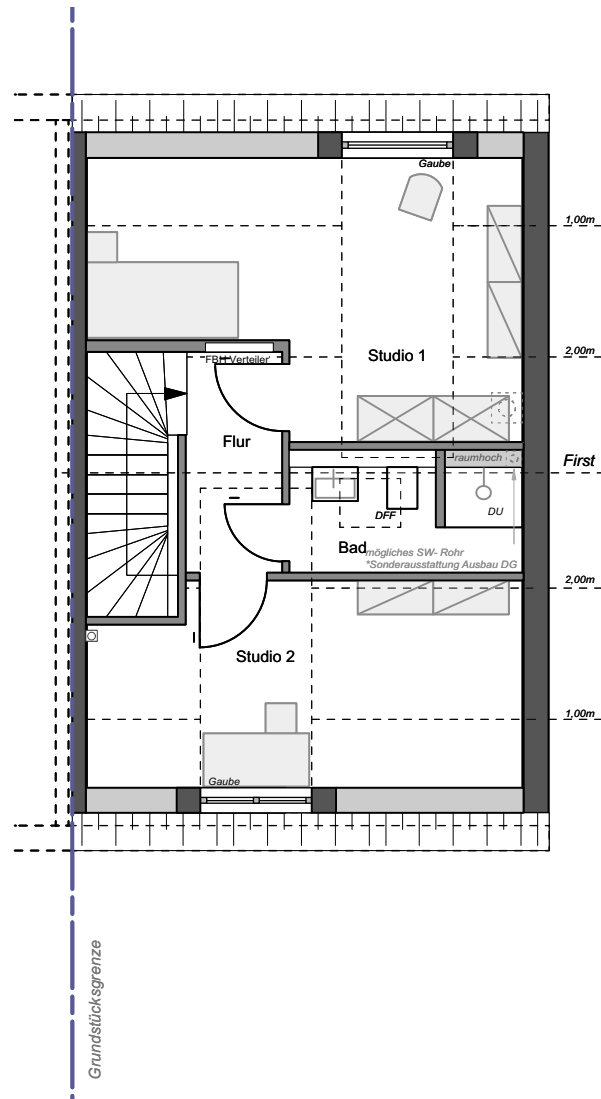
wohnbau  HESS  
*hier wohnen Sie richtig*

Vertrieb:

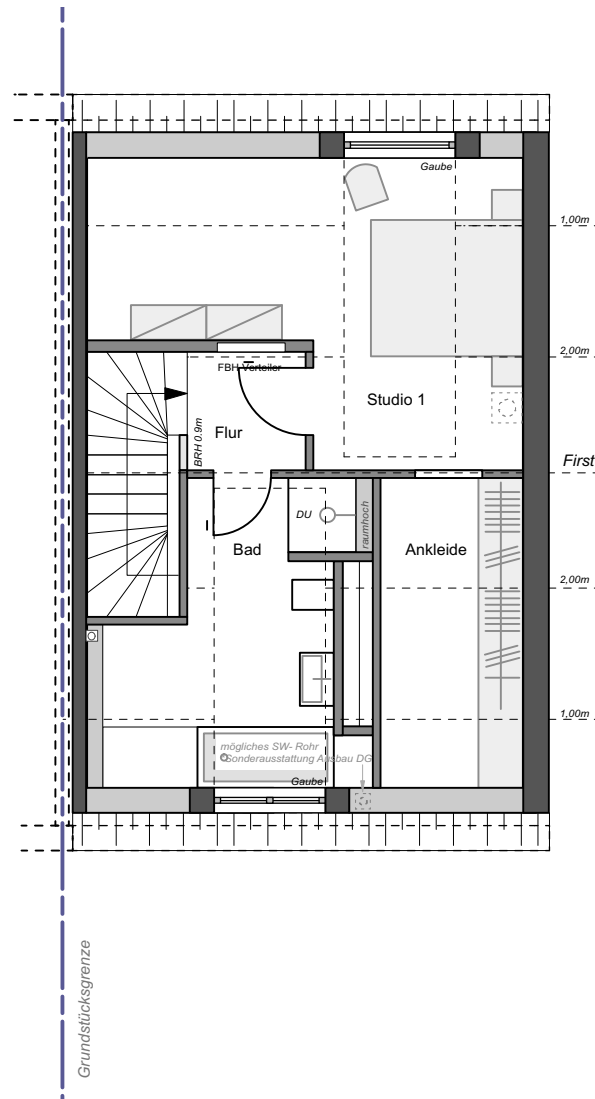
**LUTZ BERNDT**  
 IMMOBILIEN

# Wohnen am Oberhof

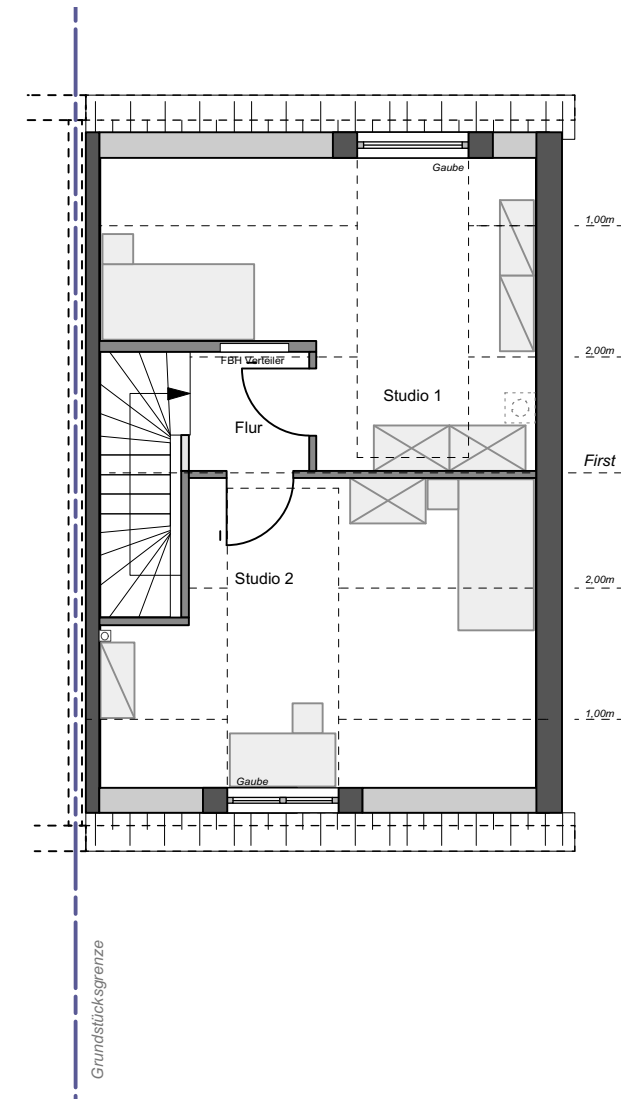
Bad-Homburg, Ober-Erlenbach  
Reihenhaus  
Haus 21



**Ausbauvariante 1 im DG**  
2 Raum Variante mit Bad



**Ausbauvariante 2 im DG**  
1 Raum Variante mit Bad und Ankleide





**Ausbauvariante 3 im DG**  
2 Raum Variante



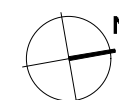
**Wohn- & Nutzfläche nach WoFIV**  
Wohnfläche:

<b>DG - Haus 21</b>	
<b>Variante 1:</b>	
Studio 100%	20,0 m <sup>2</sup>
Studio 50%	6,9 m <sup>2</sup>
<b>Wohnfläche gesamt:</b>	<b>ca. 26,9 m<sup>2</sup></b>
<b>Variante 2:</b>	
Studio 100%	20,0 m <sup>2</sup>
Studio 50%	6,2 m <sup>2</sup>
<b>Wohnfläche gesamt:</b>	<b>ca. 26,2 m<sup>2</sup></b>
<b>Variante 3:</b>	
Studio 100%	21,2 m <sup>2</sup>
Studio 50%	6,9 m <sup>2</sup>
<b>Wohnfläche gesamt:</b>	<b>ca. 28,1 m<sup>2</sup></b>

**Legende**

-  = möglicher Kaminzug  
\*Sonderausstattung
-  Stellplatz\* = \*Es besteht die Möglichkeit als Sondernutzung einen der beiden Stellplätze mit einer Garage bzw. Überdachung auszustatten. (gemäß Bebauungsplan Nr.132 "Oberhof" der Stadt Bad Homburg v. der Höhe, 4.2)

Maßstab: 1:100  
Format: A3  
Datum: 04.03.2020  
gez.: JAP / MD



**Bauträger:**



**Vertrieb:**

