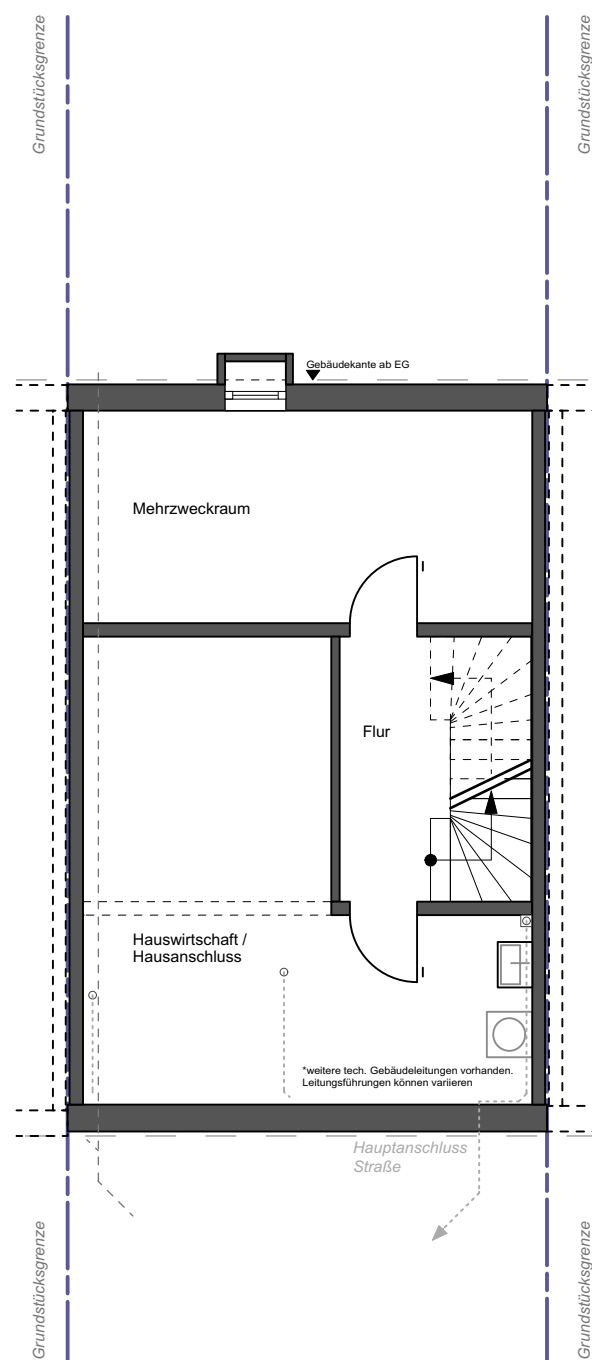
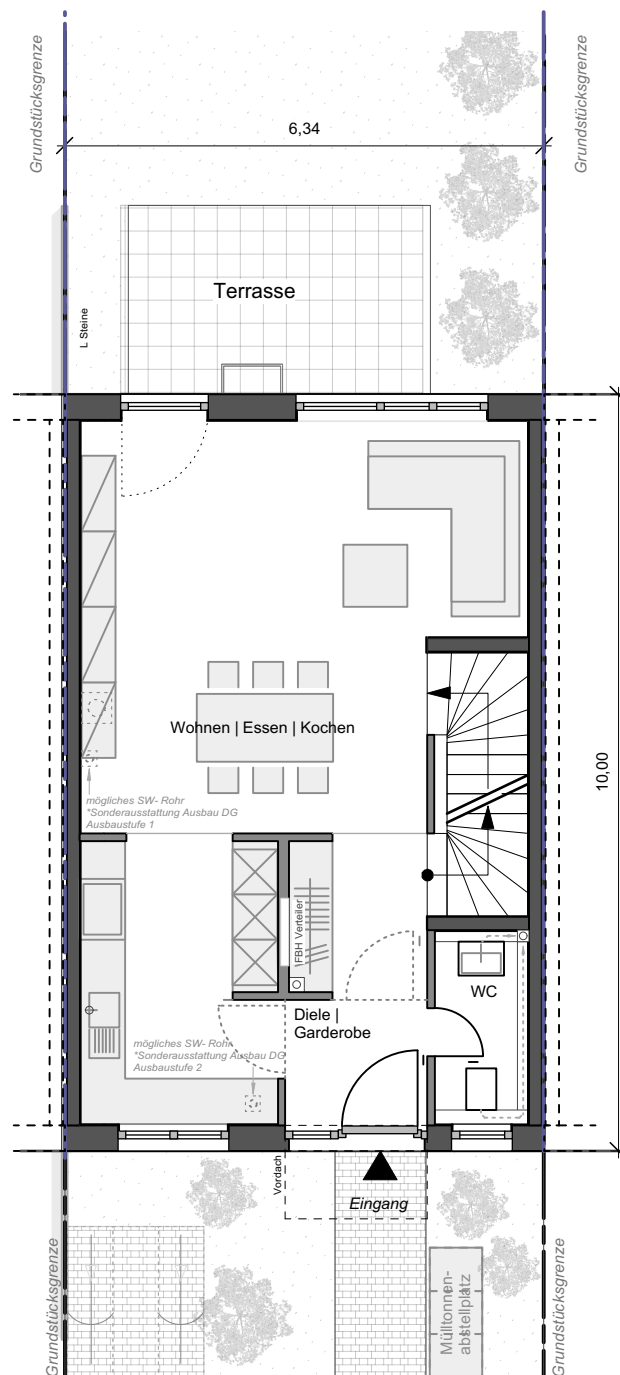


# Wohnen am Oberhof

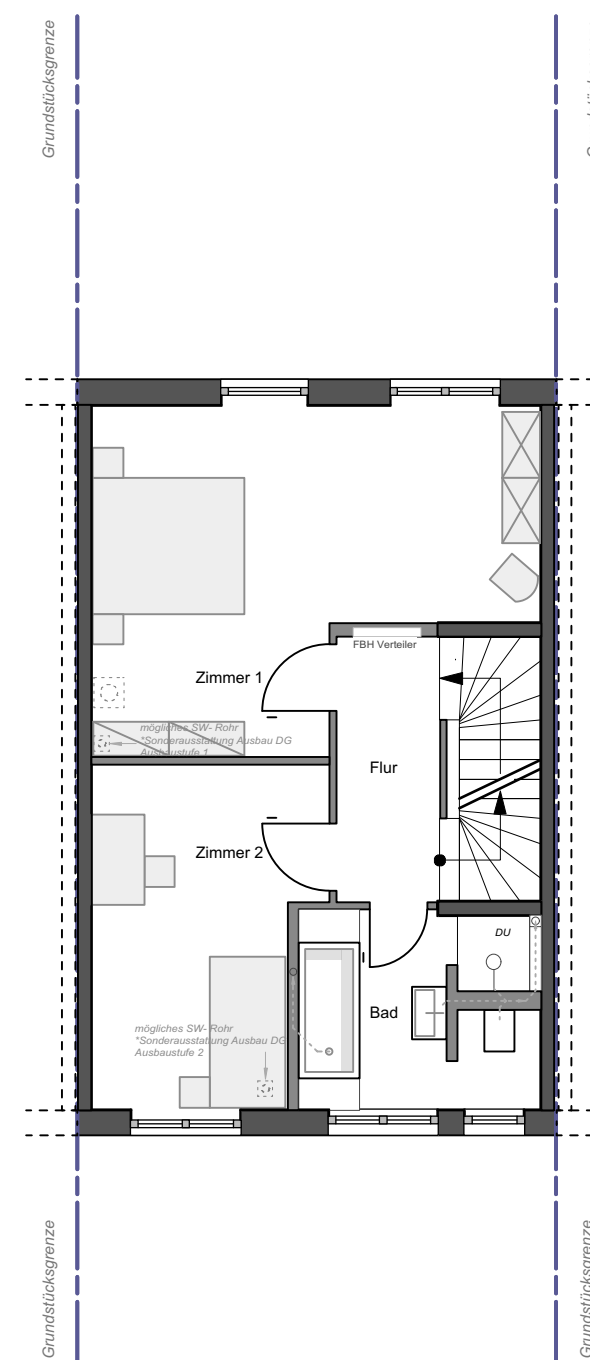
Bad-Homburg, Ober-Erlenbach  
Reihenhaus  
Haus 19



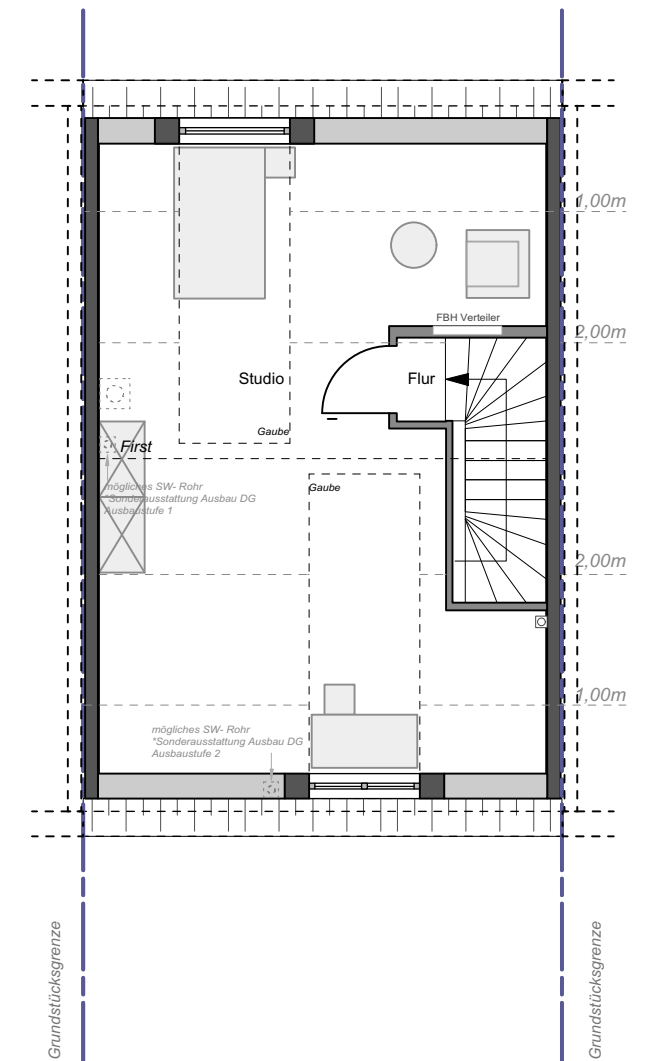
Untergeschoss



Erdgeschoss

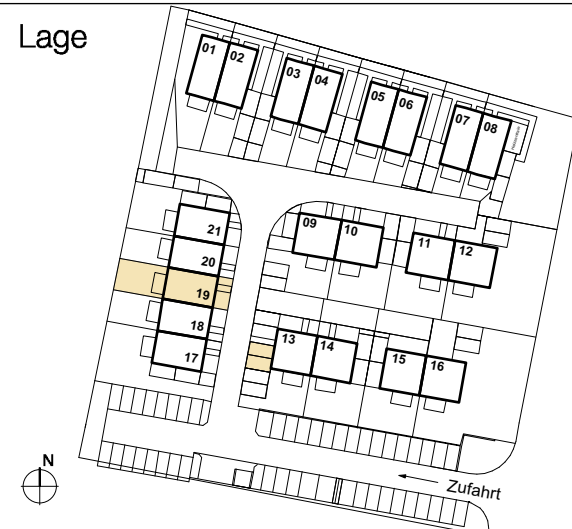


Obergeschoss



Dachgeschoss

A 1.119d



Wohn- & Nutzfläche nach WoFIV		(Terrasse 50%)	
Wohnfläche:	Grundfläche:	Nutzfläche:	
<b>UG</b>		<b>KG</b>	
Flur	6,5 m <sup>2</sup>	Mehrzweckraum	16,7 m <sup>2</sup>
<b>EG</b>		Hauswirtschafts- und	27,0 m <sup>2</sup>
Diele / Garderobe	7,0 m <sup>2</sup>		
WC	3,1 m <sup>2</sup>	Nutzfläche gesamt:	<b>ca. 43,7 m<sup>2</sup></b>
Wohnen / Essen / Kochen	39,2 m <sup>2</sup>		
Terrasse	5,0 m <sup>2</sup>		
<b>OG</b>			
Flur	4,8 m <sup>2</sup>		
Bad	7,7 m <sup>2</sup>		
Zimmer 1	22,6 m <sup>2</sup>		
Zimmer 2	12,8 m <sup>2</sup>		
<b>DG</b>			
Studio	28,8 m <sup>2</sup>		
Wohnfläche gesamt:	<b>ca. 137,5 m<sup>2</sup></b>		
Grundstücksgröße:	<b>ca. 146,0 m<sup>2</sup></b>		

**Legende**

= möglicher Kaminzug  
\*Sonderausstattung

Stellplatz\* = \*Es besteht die Möglichkeit als Sondernutzung einen der beiden Stellplätze mit einer Garage bzw. Überdachung auszustatten. (gemäß Bebauungsplan Nr.132 "Oberhof" der Stadt Bad Homburg v. der Höhe, 4.2)

Maßstab: 1:100  
Format: A3  
Datum: 20.05.2020  
gez.: JAP / MD

**Bauträger:**

wohnbau HESS

*hier wohnen Sie richtig*

**Vertrieb:**

**LUTZ BERNDT**  
IMMOBILIEN

Wohnen am Oberhof  
 Bad-Homburg, Ober-Erlenbach  
 Reihenhaus  
 Haus 19




Ansicht Ost (Hauseingang)



Ansicht West (Garten)



Legende

-  = möglicher Kaminzug  
\*Sonderausstattung
- Stellplatz\* = \*Es besteht die Möglichkeit als Sondernutzung einen der beiden Stellplätze mit einer Garage bzw. Überdachung auszustatten. (gemäß Bebauungsplan Nr.132 "Oberhof" der Stadt Bad Homburg v. der Höhe, 4.2)

Maßstab: 1:100  
 Format: A3  
 Datum: 20.05.2020  
 gez.: JAP / MD

Bauträger:

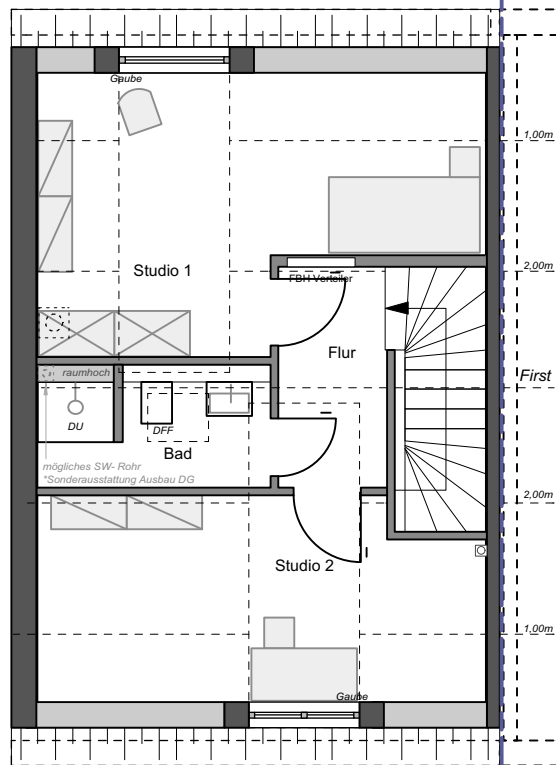
wohnbau  HESS  
*hier wohnen Sie richtig*

Vertrieb:

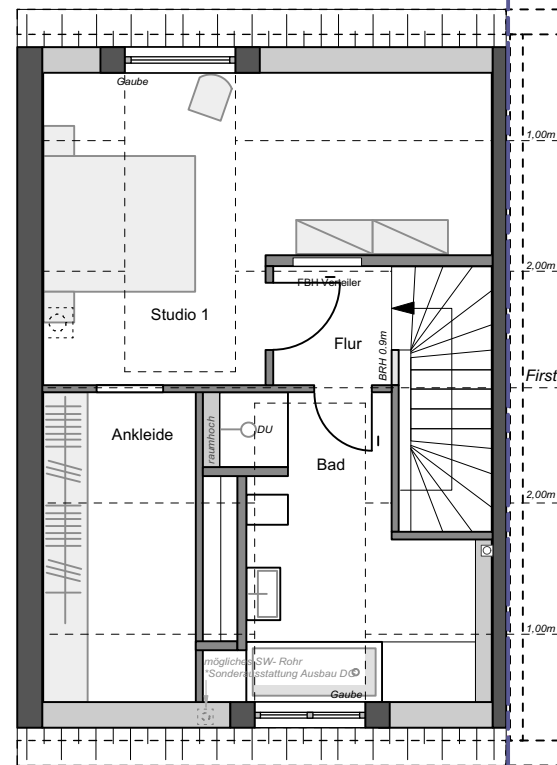
**LUTZ BERNDT**  
 IMMOBILIEN

# Wohnen am Oberhof

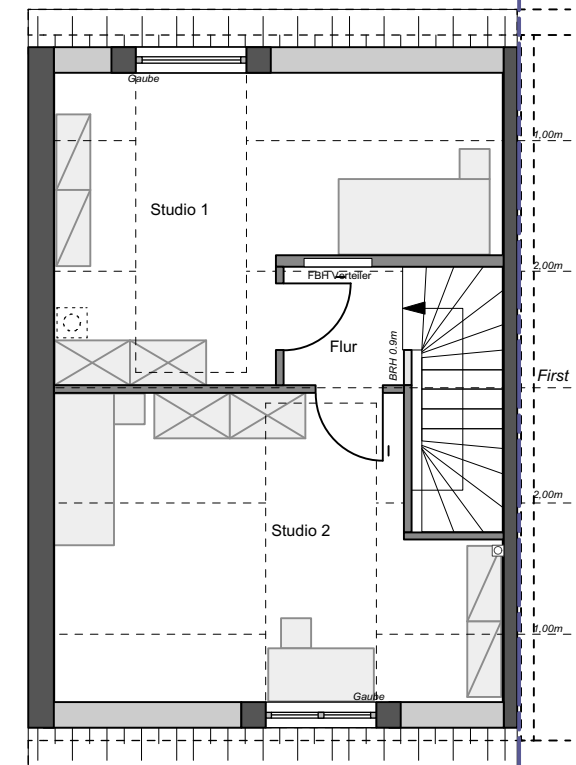
Bad-Homburg, Ober-Erlenbach  
Reihenhaus  
Haus 17+19



**Ausbauvariante 1 im DG**  
2 Raum Variante mit Bad



**Ausbauvariante 2 im DG**  
1 Raum Variante mit Bad und Ankleide



**Ausbauvariante 3 im DG**  
2 Raum Variante



Wohn- & Nutzfläche nach WoFIV	
Wohnfläche:	
<b>DG - Haus 17</b>	<b>DG - Haus 19</b>
<b>Variante 1:</b>	<b>Variante 1:</b>
Wohnfläche gesamt: <u>ca. 27,7 m<sup>2</sup></u>	Wohnfläche gesamt: <u>ca. 27,5 m<sup>2</sup></u>
<b>Variante 2:</b>	<b>Variante 2:</b>
Wohnfläche gesamt: <u>ca. 26,9 m<sup>2</sup></u>	Wohnfläche gesamt: <u>ca. 27,0 m<sup>2</sup></u>
<b>Variante 3:</b>	<b>Variante 3:</b>
Wohnfläche gesamt: <u>ca. 28,4 m<sup>2</sup></u>	Wohnfläche gesamt: <u>ca. 28,3 m<sup>2</sup></u>

Legende	
	= möglicher Kaminzug *Sonderausstattung
	= *Es besteht die Möglichkeit als Sondernutzung einen der beiden Stellplätze mit einer Garage bzw. Überdachung auszustatten. (gemäß Bebauungsplan Nr.132 "Oberhof" der Stadt Bad Homburg v. der Höhe, 4.2

Maßstab:	1:100	
Format:	A3	
Datum:	20.05.2020	
gez.:	JAP / MD	

Bauträger:

wohnbau  HESS

*hier wohnen Sie richtig*

Vertrieb:

**LUTZ BERNDT**  
IMMOBILIEN